

№10

ЭК-07-10

Линия отреза

Шифр \_\_\_\_\_

Муниципальное образование «Гурьевский муниципальный округ»  
**ВСЕРОССИЙСКАЯ ОЛИМПИАДА ШКОЛЬНИКОВ ПО ЭКОНОМИКЕ**  
**(школьный этап)**

**2023 – 2024 учебный год**

**5-7 класс**

**Время выполнения: 60 минут**

Прежде чем приступить к выполнению заданий, внимательно прочитайте данную инструкцию. Она поможет Вам правильно организовать свое время и успешно выполнить работу.

Задания разделены на 3 части.

Часть А содержит тестовые задания. Правильные ответы необходимо внести в бланк ответов. Заполняйте четко и аккуратно.

Часть Б содержит задания с кратким ответом. Правильные ответы необходимо внести в бланк ответов.

Часть В содержит 3 задачи. Решение необходимо оформить на отдельном листе. Ответы без решений засчитываться не будут

**Часть А. Тестовые задания (1-5)**

По 4 балла за каждый правильный ответ. Максимум за тестовые задания – 20 баллов.

1. Ввоз товаров, работ, услуг, результатов интеллектуальной деятельности и т.п. на территорию страны из-за границы называется: а) покупка; б) товарооборот; в) экспорт;  г) импорт
2. Выберите вариант ответа, в котором представлены товары-заменители.  
а) ранец и учебник;  б) кроссовки и ботинки. в) дневник и тетрадь. г) карандаш и резинка
3. Повышением общего уровня цен или, другими словами, процессом обесценивания денег является:  
а) банкротство; б) конкуренция;  в) инфляция; г) акция.
4. Что из ниже перечисленного не может являться примером товарного хозяйства?  
а) сыроваренный завод; б) содержание свиней и коров для молока и мяса.  
 в) личные подсобные хозяйства крестьян; г) молочный комбинат.
5. Какая связь между понятиями «цена товара или услуги» и «стоимость товара или услуги»?  
а) цена может равняться стоимости, но зачастую она выше, так как к стоимости прибавляются затраты, связанные с реализацией товара или услуги.  
б) стоимость может равняться цене, но зачастую она выше, так как к цене прибавляются затраты, связанные с реализацией товара или услуги.  
в) если стоимость ниже цены, то это экономически невыгодно.  
 г) это одно и то же.

165

**Часть Б. Задания с кратким ответом (6-9)**

За каждый верный ответ - по 5 баллов, итого: 20 баллов.

руб., то прибыль составит: 1. 30 руб.; 2. 42 руб.; 3. 8 руб.; 4. 5 руб. 5) будет не прибыль, а убытки

+50

7. Одна пара носков стоит 60 рублей, а учебник по математике — 120 рублей. Сколько надо продать учебников по математике, чтобы купить 8 пар носков? 4 шт

+55

8. Доходность актива в первом году составила 16%, во втором году — 13%, в третьем году — 10%. Средняя доходность актива составит: 1) 16%; 2) 13%; 3) 10%; 4) 9%.

+58

9. Как вы думаете, с какой целью устраиваются распродажи в магазинах? Напишите и обоснуйте свою точку зрения в нескольких предложениях.

+1

с целью привлечения внимания со стороны общественности за счёт снижения цен.

### Часть В. Задачи (10-12)

Максимальный балл за все задания 40 баллов.

10. (10 баллов). На одно приготовление горячей пищи на костре требуется 2 полена. С одного дерева можно напилить 8 поленьев дров. На сколько дней хватит двух деревьев, чтобы принимать 2 раза в день горячее питание? На 4 дня

первой

100

11. (15 баллов). Фирма «Х» тратит на производство 15 рублей, а фирма «У» — 20 рублей. Прибыль второй фирмы составляет 5 рублей, а второй — 10 рублей. Во сколько раз доход фирмы «У» больше выручки фирмы «Х»? 1,5 раза

+15

12. (15 баллов). Папа дал Диме на карманные расходы 360 рублей. Мальчик потратил все деньги, купив на них 4 упаковки сухариков, 5 пакетов чипсов и одну шоколадку. Если бы Дима купил одну упаковку сухариков, 5 пакетов чипсов и одну шоколадку, то вся покупка вышла бы на 300 рублей. Сколько рублей выйдет покупка одной упаковки сухариков, одного пакета чипсов и одной шоколадки, если шоколадка стоит столько, сколько стоят четыре упаковки сухариков? 140 руб.

1 уп. сухариков - 20 руб, 4 уп. сухариков - 80 руб, шоколадка - 20 руб

300 - 80 - 20 = 200 руб - 4 пакеты чипсов

200 : 5 = 40 руб

20 + 40 + 80 = 140

~~Ответ: 1 упаковка сухариков - 20 руб, 1 пакет чипсов - 40 руб, 140~~

Ответ: 140 руб.

+155.

720.

1 приготовление - 2 полена

1 дерево - 8 поленьев

2 дерева - ?

1 день - 2 приготовления

~~2 дня~~ ?

1)  $2 \cdot 8 = 16$  (п) - с 2-ух деревьев

2)  $16 : 2 = 8$  (п) - кол-во приёмов пицы + 15д

3)  $8 : 2 = 4$  (д)

Ответ: 4 дня.

√ 11

X - 15 руб п

Y - 20 руб

прибыль первой -  $15 + 5 = 20$  руб

прибыль второй -  $20 + 10 = 30$  руб.

~~20~~  $30 : 20 = 1,5$  + 10д.

Ответ: в 1,5 раза

Муниципальное образование «Гурьевский муниципальный округ»  
ВСЕРОССИЙСКАЯ ОЛИМПИАДА ШКОЛЬНИКОВ ПО ЭКОНОМИКЕ  
(школьный этап)

2023 – 2024 учебный год

5-7 класс

Время выполнения: 60 минут

Прежде чем приступить к выполнению заданий, внимательно прочитайте данную инструкцию. Она поможет Вам правильно организовать свое время и успешно выполнить работу.

Задания разделены на 3 части.

Часть А содержит тестовые задания. Правильные ответы необходимо внести в бланк ответов. Заполняйте четко и аккуратно.

Часть Б содержит задания с кратким ответом. Правильные ответы необходимо внести в бланк ответов.

Часть В содержит 3 задачи. Решение необходимо оформить на отдельном листе. Ответы без решений засчитываться не будут

**Часть А. Тестовые задания (1-5)**

По 4 балла за каждый правильный ответ. Максимум за тестовые задания – 20 баллов.

1. Ввоз товаров, работ, услуг, результатов интеллектуальной деятельности и т.п. на территорию страны из-за границы называется: а) покупка; б) товарооборот;  в) экспорт; г) импорт
2. Выберите вариант ответа, в котором представлены товары-заменители.  
+ а) ранец и учебник.  б) кроссовки и ботинки. в) дневник и тетрадь. г) карандаш и резинка
3. Повышением общего уровня цен или, другими словами, процессом обесценивания денег является:  
+ а) банкротство; б) конкуренция;  в) инфляция; г) акция.
4. Что из ниже перечисленного не может являться примером товарного хозяйства?  
-  а) сыроваренный завод; б) содержание свиней и коров для молока и мяса.  
в) личные подсобные хозяйства крестьян; г) молочный комбинат.
5. Какая связь между понятиями «цена товара или услуги» и «стоимость товара или услуги»?  
+  а) цена может равняться стоимости, но зачастую она выше, так как к стоимости прибавляются затраты, связанные с реализацией товара или услуги.  
б) стоимость может равняться цене, но зачастую она выше, так как к цене прибавляются затраты, связанные с реализацией товара или услуги.  
в) если стоимость ниже цены, то это экономически невыгодно.  
г) это одно и то же.

120

**Часть Б. Задания с кратким ответом (6-9)**

За каждый верный ответ - по 5 баллов, итого: 20 баллов.

1/  $360 - 300 = 60$  - цена 3 упаковки сигарет  
 2/  $60 : 3 = 20$   
 3/  $20 \cdot 4 = 80$  цена упаковки

5/  $360 - 160 = 200$   
 6/  $200 : 5 = 40$  стоимость упаковки  
 Ответ: 40 руб.

руб., то прибыль составит: 1. 50 руб.; 2. 42 руб.; 3. 8 руб.; 4. 5 руб. 5. будет не прибыль, а убытки

7. Одна пара носков стоит 60 рублей, а учебник по математике — 120 рублей. Сколько надо продать учебников по математике, чтобы купить 8 пар носков?

8. Доходность актива в первом году составила 16%, во втором году — 13%, в третьем году — 10%. Средняя доходность актива составит: 1) 16%; 2) 13%; 3) 10%; 4) 9%.

9. Как вы думаете, с какой целью устраиваются распродажи в магазинах? Напишите и обоснуйте свою точку зрения в нескольких предложениях.

### Часть В. Задачи (10-12)

Максимальный балл за все задания 40 баллов.

10. (10 баллов). На одно приготовление горячей пищи на костре требуется 2 полена. С одного дерева можно напилить 8 поленьев дров. На сколько дней хватит двух деревьев, чтобы принимать 2 раза в день горячее питание?

11. (15 баллов). Фирма «Х» тратит на производство 15 рублей, а фирма «У» — 20 рублей. Прибыль второй фирмы составляет 5 рублей, а второй — 10 рублей. Во сколько раз доход фирмы «У» больше выручки фирмы «Х»?

12. (15 баллов). Папа дал Диме на карманные расходы 360 рублей. Мальчик потратил все деньги, купив на них 4 упаковки сухариков, 5 пакетов чипсов и одну шоколадку. Если бы Дима купил одну упаковку сухариков, 5 пакетов чипсов и одну шоколадку, то вся покупка вышла бы на 300 рублей. Сколько рублей выйдет покупка одной упаковки сухариков, одного пакета чипсов и одной шоколадки, если шоколадка стоит столько, сколько стоят четыре упаковки сухариков?

Условие Б

6) 5. Изделие не упробовано, а упробовано +58

7) 4 упробовки по математике +58

8)  $16 + 13 + 10 = 39$

$39 : 3 = 13\%$

Ответ: 2) 13%

58

9) Распределить генерация с целью увеличить спрос на товар, увеличить продажу товаров, увеличить продажи, повысить эффективность работы или снизить издержки компании. +18

Условие В

№10 2 дерева - 16 начислов

цена  $2 \cdot 2 = 4$

+108

$16 : 4 = 4$  цена

Ответ: 4 цена

№11 упробов - это доказ - издержки

$20 + 10 = 30$

$30 : 20 = 1,5$

$15 + 5 = 20$

+158

1000 698

Ответ: в 1,5 раза.

$7 | 80 + 20 + 40 = 140$

$4 | 80 + (20 \cdot 4) = 160$

+48

$5 | 360 - 160 = 200$

$6 | 200 : 5 = 40$  товаров

Ответ: 140 рублей.

1)  $360 - 300 = 60$  - цена 3 упробованных изделий

2)  $60 : 3 = 20$

3)  $20 \cdot 4 = 80$  цена 4 упробованных

Муниципальное образование «Гурьевский муниципальный округ»  
ВСЕРОССИЙСКАЯ ОЛИМПИАДА ШКОЛЬНИКОВ ПО ЭКОНОМИКЕ  
(школьный этап)

2023 – 2024 учебный год

5-7 класс

Время выполнения: 60 минут

Прежде чем приступить к выполнению заданий, внимательно прочитайте данную инструкцию. Она поможет Вам правильно организовать свое время и успешно выполнить работу.

Задания разделены на 3 части.

Часть А содержит тестовые задания. Правильные ответы необходимо внести в бланк ответов. Заполняйте четко и аккуратно.

Часть Б содержит задания с кратким ответом. Правильные ответы необходимо внести в бланк ответов.

Часть В содержит 3 задачи. Решение необходимо оформить на отдельном листе. Ответы без решений засчитываться не будут

**Часть А. Тестовые задания (1-5)**

По 4 балла за каждый правильный ответ. Максимум за тестовые задания – 20 баллов.

1. Ввоз товаров, работ, услуг, результатов интеллектуальной деятельности и т.п. на территорию страны из-за границы называется: а) покупка; б) товарооборот; в) экспорт;  г) импорт
2. Выберите вариант ответа, в котором представлены товары-заменители.  
а) ранец и учебник.  б) кроссовки и ботинки. в) дневник и тетрадь. г) карандаш и резинка
3. Повышением общего уровня цен или, другими словами, процессом обесценивания денег является:  
а) банкротство; б) конкуренция;  в) инфляция; г) акция.
4. Что из ниже перечисленного не может являться примером товарного хозяйства?  
 а) сыроваренный завод; б) содержание свиней и коров для молока и мяса.  
в) личные подсобные хозяйства крестьян; г) молочный комбинат.
5. Какая связь между понятиями «цена товара или услуги» и «стоимость товара или услуги»?  
 а) цена может равняться стоимости, но зачастую она выше, так как к стоимости прибавляются затраты, связанные с реализацией товара или услуги.  
б) стоимость может равняться цене, но зачастую она выше, так как к цене прибавляются затраты, связанные с реализацией товара или услуги.  
в) если стоимость ниже цены, то это экономически невыгодно.  
г) это одно и то же.

**Часть Б. Задания с кратким ответом (6-9)**

За каждый верный ответ - по 5 баллов, итого: 20 баллов.

160.

...рачено 52 руб., то прибыль составит: 1. 50 руб.; 2. 42 руб.; 3. 8 руб.; 4. 5 руб.  $\text{D}$  будет не прибыль, а убытки

55 + 7. Одна пара носков стоит 60 рублей, а учебник по математике — 120 рублей. Сколько надо продать учебников по математике, чтобы купить 8 пар носков?  $\text{4}$  учебника

55 + 8. Доходность актива в первом году составила 16%, во втором году — 13%, в третьем году — 10%. Средняя доходность актива составит: 1) 16%; 2) 13%; 3) 10%; 4) 9%.

55 + 9. Как вы думаете, с какой целью устраиваются распродажи в магазинах? Напишите и обоснуйте свою точку зрения в нескольких предложениях.  $\text{2}$  *целью распродажи в магазинах*

*под устраиваются что — все продать быстрее товара, для людей выгоднее это покупать товар стоит дешевле чем раньше и купит небольшие деньги, экономит время на покупку*

**Часть В. Задачи (10-12)**

Максимальный балл за все задания 40 баллов.

10. (10 баллов). На одно приготовление горячей пищи на костре требуется 2 полена. С одного дерева можно напилить 8 поленьев дров. На сколько дней хватит двух деревьев, чтобы принимать 2 раза в день горячее питание?

11. (15 баллов). Фирма «Х» тратит на производство 15 рублей, а фирма «У» — 20 рублей. Прибыль второй фирмы составляет 5 рублей, а второй — 10 рублей. Во сколько раз доход фирмы «У» больше выручки фирмы «Х»?

12. (15 баллов). Папа дал Диме на карманные расходы 360 рублей. Мальчик потратил все деньги, купив на них 4 упаковки сухариков, 5 пакетов чипсов и одну шоколадку. Если бы Дима купил одну упаковку сухариков, 5 пакетов чипсов и одну шоколадку, то вся покупка вышла бы на 300 рублей. Сколько рублей выйдет покупка одной упаковки сухариков, одного пакета чипсов и одной шоколадки, если шоколадка стоит столько, сколько стоят четыре упаковки сухариков?



№ 10

Каждый из трех видов сырья имеет свою стоимость, поэтому чтобы определить оптимальный вариант, нужно решить задачу на максимум прибыли, при условии что у нас есть ресурсы по каждому виду сырья, а так как в формуле задачи только один вид сырья, то можно сразу определить ответ и проверить на сколько дней хватит сырья:  $2 = 4 + 105$

Ответ: на 4 дня

№ 11

$10:5 = 2$  Ответ: в 2 раза

— 0,5

№ 12

$4 \text{ кг пш.}, 5 \text{ кг яч.}, \text{ и } 1 \text{ меш.} = 360 \text{ р}$

$1 \text{ кг пш.}, 1 \text{ кг яч.}, \text{ и } 1 \text{ меш.} = 300 \text{ р}$

$360 - 300 = 60 \text{ р}$

$3 \text{ кг пш.} = 60 \text{ р}$

$1 \text{ кг пш.} = 20 \text{ р}$

$4 \text{ кг яч.} = 80 \text{ р}$

$80 \text{ р} = 1 \text{ меш.}$

$360 - 160 = 200$

$200 \text{ р} = 5 \text{ кг пш.}$

$200:5 = 40 \text{ р}$

+ 155

$200 \text{ р} + 40 \text{ р} + 80 \text{ р} = 320 \text{ р}$

Ответ: 1 упаковка пшеницы, 1 мешок ячменя и 1 мешок овсянки в сумме стоят 320 р

585

Муниципальное образование «Гурьевский муниципальный округ»  
ВСЕРОССИЙСКАЯ ОЛИМПИАДА ШКОЛЬНИКОВ ПО ЭКОНОМИКЕ  
(школьный этап)

2023 – 2024 учебный год

5-7 класс

Время выполнения: 60 минут

Прежде чем приступить к выполнению заданий, внимательно прочитайте данную инструкцию. Она поможет Вам правильно организовать свое время и успешно выполнить работу.

Задания разделены на 3 части.

Часть А содержит тестовые задания. Правильные ответы необходимо внести в бланк ответов. Заполняйте четко и аккуратно.

Часть Б содержит задания с кратким ответом. Правильные ответы необходимо внести в бланк ответов.

Часть В содержит 3 задачи. Решение необходимо оформить на отдельном листе. Ответы без решений засчитываться не будут

**Часть А. Тестовые задания (1-5)**

По 4 балла за каждый правильный ответ. Максимум за тестовые задания – 20 баллов.

1. Ввоз товаров, работ, услуг, результатов интеллектуальной деятельности и т.п. на территорию страны из-за границы называется: а) покупка; б) товарооборот; в) экспорт;  г) импорт
2. Выберите вариант ответа, в котором представлены товары-заменители.  
а) ранец и учебник;  б) кроссовки и ботинки. в) дневник и тетрадь. г) карандаш и резинка
3. Повышением общего уровня цен или, другими словами, процессом обесценивания денег является:  
а) банкротство; б) конкуренция;  в) инфляция; г) акция.
4. Что из ниже перечисленного не может являться примером товарного хозяйства?  
а) сыроваренный завод; б) содержание свиней и коров для молока и мяса.  
 в) личные подсобные хозяйства крестьян; г) молочный комбинат.
5. Какая связь между понятиями «цена товара или услуги» и «стоимость товара или услуги»?  
 а) цена может равняться стоимости, но зачастую она выше, так как к стоимости прибавляются затраты, связанные с реализацией товара или услуги.  
б) стоимость может равняться цене, но зачастую она выше, так как к цене прибавляются затраты, связанные с реализацией товара или услуги.  
 в) если стоимость ниже цены, то это экономически невыгодно.  
г) это одно и то же.

**Часть Б. Задания с кратким ответом (6-9)**

За каждый верный ответ - по 5 баллов, итого: 20 баллов.

...рaчено 52

руб., то прибыль составит: 1. 50 руб.; 2. 42 руб.; 3. 6 руб.; 4. 5 руб. 5. будет не прибыль, а убытки *5) будет не прибыль, а убытки*

7. Одна пара носков стоит 60 рублей, а учебник по математике — 120 рублей. Сколько надо продать учебников по математике, чтобы купить 8 пар носков?

8. Доходность актива в первом году составила 16%, во втором году — 13%, в третьем году — 10%. Средняя доходность актива составит: 1) 16%; 2) 13%; 3) 10%; 4) 9%.

9. Как вы думаете, с какой целью устраиваются распродажи в магазинах? Напишите и обоснуйте свою точку зрения в нескольких предложениях.

### Часть В. Задачи (10-12)

Максимальный балл за все задания 40 баллов.

10. (10 баллов). На одно приготовление горячей пищи на костре требуется 2 полена. С одного дерева можно напилить 8 поленьев дров. На сколько дней хватит двух деревьев, чтобы принимать 2 раза в день горячее питание?

11. (15 баллов). Фирма «Х» тратит на производство 15 рублей, а фирма «У» — 20 рублей. Прибыль второй фирмы составляет 5 рублей, а второй — 10 рублей. Во сколько раз доход фирмы «У» больше выручки фирмы «Х»?

12. (15 баллов). Папа дал Диме на карманные расходы 360 рублей. Мальчик потратил все деньги, купив на них 4 упаковки сухариков, 5 пакетов чипсов и одну шоколадку. Если бы Дима купил одну упаковку сухариков, 5 пакетов чипсов и одну шоколадку, то вся покупка вышла бы на 300 рублей. Сколько рублей выйдет покупка одной упаковки сухариков, одного пакета чипсов и одной шоколадки, если шоколадка стоит столько, сколько стоят четыре упаковки сухариков?

ЭК-07-18

№7

Ответ: Нужно продать  $X$  и  $Y$  удебника по математике, чтобы купить 2 пер кокав. 58

№8

Ответ: 2) 13%

58

№9

Я считаю, что распродажи в магазинах устраивают с целью распродать те товары, которые никто не покупает. Например в магазине одежды есть футболка которую никто не берет, но чтобы не терять деньги которые магазин потратил на закупку, устраивается распродажа, а по сниженной цене люди берут. +1

№10

$8 \times 2 = 16$  (капешев) - получается с двух деревьев  
 $16 : 2 = 8$  (~~капешев~~<sup>роз</sup>) - можно приготовить розее пицатше  
 $8 : 2 = 4$  (дня) - хватит 2 деревьев. +108

Ответ: На и два хватит двух деревьев, чтобы приготовить 2 роза в день розее пицатше

№11

$20 + 10 = 30$  (рублей) - доход фирмы "Y"  
5 (рублей) - выручка фирма "X"  
 $30 : 5 = 6$  (раз) - доход фирмы "Y" больше выручки фирмы "X"  
Ответ: В 6 раз доход фирмы "Y" больше чем выручка фирмы "X" 08.

№12

$360 - 300 = 60$  (рублей) - разница между кокурками  
 $60 : 3 = 20$  (рублей) - стоимость 1 <sup>уп.</sup> сухариков  
20 +  
 $200 : 5 = 40$  (рублей) - стоимость 1 уп. шклов  
 $20 \times 4 = 80$  (рублей) - стоимость 1 шоколадки  
 $20 + 40 + 80 = 140$  (рублей) - стоимость одной уп. сухариков, одной уп. шклов, одной шоколадки 158.

Ответ: 140 рублей выйдет покупка одной упаковки сухариков, одной пакета шклов и одной шоколадки. Итого 585

Муниципальное образование «Гурьевский муниципальный округ»  
ВСЕРОССИЙСКАЯ ОЛИМПИАДА ШКОЛЬНИКОВ ПО ЭКОНОМИКЕ  
(школьный этап)

2023 – 2024 учебный год

5-7 класс

Время выполнения: 60 минут

Прежде чем приступить к выполнению заданий, внимательно прочитайте данную инструкцию. Она поможет Вам правильно организовать свое время и успешно выполнить работу.

Задания разделены на 3 части.

Часть А содержит тестовые задания. Правильные ответы необходимо внести в бланк ответов. Заполняйте четко и аккуратно.

Часть Б содержит задания с кратким ответом. Правильные ответы необходимо внести в бланк ответов.

Часть В содержит 3 задачи. Решение необходимо оформить на отдельном листе. Ответы без решений засчитываться не будут

**Часть А. Тестовые задания (1-5)**

По 4 балла за каждый правильный ответ. Максимум за тестовые задания – 20 баллов.

1. Ввоз товаров, работ, услуг, результатов интеллектуальной деятельности и т.п. на территорию страны из-за границы называется: а) покупка; б) товарооборот; в) экспорт;  г) импорт
2. Выберите вариант ответа, в котором представлены товары-заменители.  
а) ранец и учебник  б) кроссовки и ботинки. в) дневник и тетрадь. г) карандаш и резинка
3. Повышением общего уровня цен или, другими словами, процессом обесценивания денег является:  
 а) банкротство; б) конкуренция; в) инфляция; г) акция.
4. Что из ниже перечисленного не может являться примером товарного хозяйства?  
а) сыроваренный завод; б) содержание свиней и коров для молока и мяса.  
 в) личные подсобные хозяйства крестьян; г) молочный комбинат.
5. Какая связь между понятиями «цена товара или услуги» и «стоимость товара или услуги»?  
 а) цена может равняться стоимости, но зачастую она выше, так как к стоимости прибавляются затраты, связанные с реализацией товара или услуги.  
б) стоимость может равняться цене, но зачастую она выше, так как к цене прибавляются затраты, связанные с реализацией товара или услуги.  
в) если стоимость ниже цены, то это экономически невыгодно.  
г) это одно и то же.

160.

**Часть Б. Задания с кратким ответом (6-9)**

За каждый верный ответ - по 5 баллов, итого: 20 баллов.

- руб., то прибыль составит: 1. 50 руб.; 2. 42 руб.; 3. 8 руб.; 4. 5 руб. (5) будет не прибыль, а убытки  $10 \cdot 5 = 50 = 50 - 52 = -2$
- 587 7. Одна пара носков стоит 60 рублей, а учебник по математике — 120 рублей. Сколько надо продать учебников по математике, чтобы купить 8 пар носков?  $120 \cdot 4 : 60 = 8$
- 587 8. Доходность актива в первом году составила 16%, во втором году — 13%, в третьем году — 10%. Средняя доходность актива составит: 1) 16%; 2) 13%; 3) 10%; 4) 9%.  $16 + 13 + 10 = 39$
- 587 9. Как вы думаете, с какой целью устраиваются распродажи в магазинах? Напишите и обоснуйте свою точку зрения в нескольких предложениях.  $39 : 3 = 13$

### Часть В. Задачи (10-12)

Максимальный балл за все задания 40 баллов.

10. (10 баллов). На одно приготовление горячей пищи на костре требуется 2 полена. С одного дерева можно напилить 8 поленьев дров. На сколько дней хватит двух деревьев, чтобы принимать 2 раза в день горячее питание?
11. (15 баллов). Фирма «Х» тратит на производство 15 рублей, а фирма «У» — 20 рублей. Прибыль второй фирмы составляет 5 рублей, а второй — 10 рублей. Во сколько раз доход фирмы «У» больше выручки фирмы «Х»?
12. (15 баллов). Папа дал Диме на карманные расходы 360 рублей. Мальчик потратил все деньги, купив на них 4 упаковки сухариков, 5 пакетов чипсов и одну шоколадку. Если бы Дима купил одну упаковку сухариков, 5 пакетов чипсов и одну шоколадку, то вся покупка вышла бы на 300 рублей. Сколько рублей выйдет покупка одной упаковки сухариков, одного пакета чипсов и одной шоколадки, если шоколадка стоит столько, сколько стоят четыре упаковки сухариков?

№3 (В)(Б)

ЭК-07-6

Распродажи устраиваются для привлечения клиентов, безъ по цене ниже обычной по продуктам покупаю покупают чаще. 15.

№10(В)

$$2 \cdot 8 : 2 = 8 : 2 = 4 \text{ гу.} + 105$$

Ответ: 2-х зереншек хватит на 4 гу.

№11(В)

$$10 : 5 = 2$$

Ответ: в 2 раза.

№12(В)

$$1. 360 - 300 = 60 : 3 = \overset{20}{\cancel{30}} \text{ (пачка сухариков)}$$

$$2. 20 \cdot 4 = 80 \text{ (стоимость шоколадки)}$$

$$3. 360 - (80 + 80) = 200 \text{ (стоимость 5 пачек чипсов)}$$

$$4. 200 : 5 = 40 \text{ (стоимость 1 пачки чипсов)}$$

$$5. 20 + 40 + 80 = 140 \text{ руб.} \quad + 155.$$

Ответ: Покупка будет стоить 140 рублей.

575

Муниципальное образование «Гурьевский муниципальный округ»  
ВСЕРОССИЙСКАЯ ОЛИМПИАДА ШКОЛЬНИКОВ ПО ЭКОНОМИКЕ

(школьный этап)

2023 – 2024 учебный год

5-7 класс

Время выполнения: 60 минут

Прежде чем приступить к выполнению заданий, внимательно прочитайте данную инструкцию. Она поможет Вам правильно организовать свое время и успешно выполнить работу.

Задания разделены на 3 части.

Часть А содержит тестовые задания. Правильные ответы необходимо внести в бланк ответов. Заполняйте четко и аккуратно.

Часть Б содержит задания с кратким ответом. Правильные ответы необходимо внести в бланк ответов.

Часть В содержит 3 задачи. Решение необходимо оформить на отдельном листе. Ответы без решений засчитываться не будут

**Часть А. Тестовые задания (1-5)**

По 4 балла за каждый правильный ответ. Максимум за тестовые задания – 20 баллов.

1. Ввоз товаров, работ, услуг, результатов интеллектуальной деятельности и т.п. на территорию страны из-за границы называется: а) покупка; б) товарооборот; в) экспорт;  г) импорт
2. Выберите вариант ответа, в котором представлены товары-заменители.  
а) ранец и учебник;  б) кроссовки и ботинки. в) дневник и тетрадь. г) карандаш и резинка
3. Повышением общего уровня цен или, другими словами, процессом обесценивания денег является:  
а) банкротство; б) конкуренция;  в) инфляция; г) акция.
4. Что из ниже перечисленного не может являться примером товарного хозяйства?  
 а) сыроваренный завод; б) содержание свиней и коров для молока и мяса.  
в) личные подсобные хозяйства крестьян; г) молочный комбинат.
5. Какая связь между понятиями «цена товара или услуги» и «стоимость товара или услуги»?  
 а) цена может равняться стоимости, но зачастую она выше, так как к стоимости прибавляются затраты, связанные с реализацией товара или услуги.  
б) стоимость может равняться цене, но зачастую она выше, так как к цене прибавляются затраты, связанные с реализацией товара или услуги.  
в) если стоимость ниже цены, то это экономически невыгодно.  
г) это одно и то же.

**Часть Б. Задания с кратким ответом (6-9)**

За каждый верный ответ - по 5 баллов, итого: 20 баллов.



- руб., то прибыль составит: 1. 50 руб.; 2. 42 руб.; 3. 8 руб.; 4. 5 руб.  $\textcircled{5}$  будет не прибыль, а убытки  $52 - 50 = 2$  руб. *на прозведение потратить на еду >*
7. Одна пара носков стоит 60 рублей, а учебник по математике — 120 рублей. Сколько надо продать учебников по математике, чтобы купить 8 пар носков?  $120 : 4 : 60 = 8$  *ответ: 4*
8. Доходность актива в первом году составила 16%, во втором году — 13%, в третьем году — 10%. Средняя доходность актива составит: 1) 16%;  $\textcircled{2}$  13%; 3) 10%; 4) 9%.  $16 + 13 + 10 = 39 : 3 = 13$
9. Как вы думаете, с какой целью устраиваются распродажи в магазинах? Напишите и обоснуйте свою точку зрения в нескольких предложениях.  $\textcircled{5}$

### Часть В. Задачи (10-12)

Максимальный балл за все задания 40 баллов.

10. (10 баллов). На одно приготовление горячей пищи на костре требуется 2 полена. С одного дерева можно напилить 8 поленьев дров. На сколько дней хватит двух деревьев, чтобы принимать 2 раза в день горячее питание?
11. (15 баллов). Фирма «Х» тратит на производство 15 рублей, а фирма «У» — 20 рублей. Прибыль второй фирмы составляет 5 рублей, а второй — 10 рублей. Во сколько раз доход фирмы «У» больше выручки фирмы «Х»?
12. (15 баллов). Папа дал Диме на карманные расходы 360 рублей. Мальчик потратил все деньги, купив на них 4 упаковки сухариков, 5 пакетов чипсов и одну шоколадку. Если бы Дима купил одну упаковку сухариков, 5 пакетов чипсов и одну шоколадку, то вся покупка вышла бы на 300 рублей. Сколько рублей выйдет покупка одной упаковки сухариков, одного пакета чипсов и одной шоколадки, если шоколадка стоит столько, сколько стоят четыре упаковки сухариков?

ЭК-07-17  
ЭК-07-7

11117

№9 (B)

Распродажи стараются что бы как можно быстрее продать товар. Люди видят что стоимость стала ниже и начинают раскупать товар.

$8 \cdot 2 = 16 : 2 = 8 : 2 = 4$  дня  
№10 + 10 руб  
№11

$10 : 5 = 2$

- 1)  $300 - 300 = 0$  руб    2)  $60 : 3 = 20$  руб    5 руб    1 упаковка = 20 руб.  
 3)  $20 \cdot 4 = 80$  руб.    4)  $80 + 80 = 160$  руб.    5)  $360 - 160 = 200$  руб.

Ответ: 1 упаковка сухариков = 20 руб. ✕  
1 шоколадка = 80 руб.  
1 пакль чипсов = 200 руб. ✕

10 руб

515

Муниципальное образование «Гурьевский муниципальный округ»  
ВСЕРОССИЙСКАЯ ОЛИМПИАДА ШКОЛЬНИКОВ ПО ЭКОНОМИКЕ  
(школьный этап)

2023 – 2024 учебный год

5-7 класс

Время выполнения: 60 минут

Прежде чем приступить к выполнению заданий, внимательно прочитайте данную инструкцию. Она поможет Вам правильно организовать свое время и успешно выполнить работу.

Задания разделены на 3 части.

Часть А содержит тестовые задания. Правильные ответы необходимо внести в бланк ответов. Заполняйте четко и аккуратно.

Часть Б содержит задания с кратким ответом. Правильные ответы необходимо внести в бланк ответов.

Часть В содержит 3 задачи. Решение необходимо оформить на отдельном листе. Ответы без решений засчитываться не будут

**Часть А. Тестовые задания (1-5)**

По 4 балла за каждый правильный ответ. Максимум за тестовые задания – 20 баллов.

1. Ввоз товаров, работ, услуг, результатов интеллектуальной деятельности и т.п. на территорию страны из-за границы называется: а) покупка; б) товарооборот; в) экспорт;  г) импорт
2. Выберите вариант ответа, в котором представлены товары-заменители.  
а) рюкзак и учебник.  б) кроссовки и ботинки. в) дневник и тетрадь. г) карандаш и резинка
3. Повышением общего уровня цен или, другими словами, процессом обесценивания денег является:  
а) банкротство; б) конкуренция;  в) инфляция; г) акция.
4. Что из ниже перечисленного не может являться примером товарного хозяйства?  
а) сыроваренный завод; б) содержание свиней и коров для молока и мяса.  
 в) личные подсобные хозяйства крестьян; г) молочный комбинат.
5. Какая связь между понятиями «цена товара или услуги» и «стоимость товара или услуги»?  
 а) цена может равняться стоимости, но зачастую она выше, так как к стоимости прибавляются затраты, связанные с реализацией товара или услуги.  
б) стоимость может равняться цене, но зачастую она выше, так как к цене прибавляются затраты, связанные с реализацией товара или услуги.  
в) если стоимость ниже цены, то это экономически невыгодно.  
г) это одно и то же.

165

**Часть Б. Задания с кратким ответом (6-9)**

За каждый верный ответ - по 5 баллов, итого: 20 баллов.

руо., то прибыль составит: 1. 50 руб.; 2. 100 руб.; 3. 0 руб.; 4. 5 руб. 5 будет не прибыль, а убытки +5

7. Одна пара носков стоит 60 рублей, а учебник по математике — 120 рублей. Сколько

надо продать учебников по математике, чтобы купить 8 пар носков?  $120 = 2 \text{ пары носков} = 120$  +5

8. Доходность актива в первом году составила 16%, во втором году — 13%, в третьем году — 10%. Средняя доходность актива составит: 1) 16%; 2) 13%; 3) 10%; 4) 9%. +5

9. Как вы думаете, с какой целью устраиваются распродажи в магазинах? Напишите и обоснуйте свою точку зрения в нескольких предложениях. Привлечь покупателей

лей. Продавать как можно больше товара

### Часть В. Задачи (10-12)

Максимальный балл за все задания 40 баллов.

10. (10 баллов). На одно приготовление горячей пищи на костре требуется 2 полена. С одного дерева можно напилить 8 поленьев дров. На сколько дней хватит двух деревьев, чтобы принимать 2 раза в день горячее питание?

11. (15 баллов). Фирма «Х» тратит на производство 15 рублей, а фирма «У» — 20 рублей. Прибыль второй фирмы составляет 5 рублей, а второй — 10 рублей. Во сколько раз доход фирмы «У» больше выручки фирмы «Х»?

12. (15 баллов). Папа дал Диме на карманные расходы 360 рублей. Мальчик потратил все деньги, купив на них 4 упаковки сухариков, 5 пакетов чипсов и одну шоколадку. Если бы Дима купил одну упаковку сухариков, 5 пакетов чипсов и одну шоколадку, то вся покупка вышла бы на 300 рублей. Сколько рублей выйдет покупка одной упаковки сухариков, одного пакета чипсов и одной шоколадки, если шоколадка стоит столько, сколько стоят четыре упаковки сухариков?

№ 10. 1 приготовление — 2 полена

1 дерево — 8 поленьев

1 дерево — 2 приготовления = 4 полена

2 дерева — ? дней = 16 поленьев — ? дней

1)  $16 : 2 = 8$  (дн.) — раз приготовления

2)  $8 : 2 = 4$  (дн.)

Ответ: 2 деревьев хватит на 4 дня. +10

№ 11. Ф. Х — 15 руб. — за тран на произв.

Ф. У — 20 руб. — затрат на произв.

Прибыль Х — 5 руб

Прибыль У — 10 руб

1)  $10 : 5 = 2$  (р.)

Ответ: в 2 раза дороже у фирмы У больше. 05

Всего - 360 руб.

4 ун. сунарников, ~~100~~ 5 пакетов чирсов и 1 шоколадка = 360 руб. 48  
60 руб.

1 ун. сунар., 5 ун. чирсов и 1 шоколадка = 300 руб. - значит

что 3 ун. сунарников стоят 360 - 300 = 60 (руб.) значит

60 ун. сунарников стоят  $60 : 3 = 20$  (руб.) мы знаем 20

что 1 ун. сунар. = 1 шоколадке значит 4 ун. сунар и 1 шоколадка будут стоить  $20 \cdot 4 = 100$

значит 5 пакетов чирсов стоят  $360 - 100 = 260$  (руб.)

значит 1 пакет чирсов стоит  $260 : 5 = 52$  (руб.)

значит 1 ун. сунарников 1 пакет чирсов и 1 шоколадка стоят  $20 + 20 + 52 = 92$  (руб.)

ответ: 92 руб. 68

448.

Муниципальное образование «Гурьевский муниципальный округ»  
**ВСЕРОССИЙСКАЯ ОЛИМПИАДА ШКОЛЬНИКОВ ПО ЭКОНОМИКЕ**

**(школьный этап)**

**2023 – 2024 учебный год**

**5-7 класс**

**Время выполнения: 60 минут**

Прежде чем приступить к выполнению заданий, внимательно прочитайте данную инструкцию. Она поможет Вам правильно организовать свое время и успешно выполнить работу.

Задания разделены на 3 части.

Часть А содержит тестовые задания. Правильные ответы необходимо внести в бланк ответов. Заполняйте четко и аккуратно.

Часть Б содержит задания с кратким ответом. Правильные ответы необходимо внести в бланк ответов.

Часть В содержит 3 задачи. Решение необходимо оформить на отдельном листе. Ответы без решений засчитываться не будут

**Часть А. Тестовые задания (1-5)**

По 4 балла за каждый правильный ответ. Максимум за тестовые задания – 20 баллов.

1. Ввоз товаров, работ, услуг, результатов интеллектуальной деятельности и т.п. на территорию страны из-за границы называется: а) покупка; б) товарооборот;  в) экспорт; г) импорт

2. Выберите вариант ответа, в котором представлены товары-заменители.

а) ранец и учебник. б) кроссовки и ботинки. в) дневник и тетрадь. г) карандаш и резинка

3. Повышением общего уровня цен или, другими словами, процессом обесценивания денег является:

а) банкротство; б) конкуренция;  в) инфляция; г) акция.

4. Что из ниже перечисленного не может являться примером товарного хозяйства?

а) сыроваренный завод;  б) содержание свиней и коров для молока и мяса.

в) личные подсобные хозяйства крестьян; г) молочный комбинат.

5. Какая связь между понятиями «цена товара или услуги» и «стоимость товара или услуги»?

а) цена может равняться стоимости, но зачастую она выше, так как к стоимости прибавляются затраты, связанные с реализацией товара или услуги.

б) стоимость может равняться цене, но зачастую она выше, так как к цене прибавляются затраты, связанные с реализацией товара или услуги.

в) если стоимость ниже цены, то это экономически невыгодно.

г) это одно и то же.

58

**Часть Б. Задания с кратким ответом (6-9)**

За каждый верный ответ - по 5 баллов, итого: 20 баллов.

руб., то прибыль составит: 1. 50 руб.; 2. 42 руб.; 3. 8 руб.; 4. 5 руб. ~~а~~ будет не прибыль, а

7. Одна пара носков стоит 60 рублей, а учебник по математике — 120 рублей. Сколько надо продать учебников по математике, чтобы купить 8 пар носков? *и учебника + 50*

8. Доходность актива в первом году составила 16%, во втором году — 13%, в третьем году — 10%. Средняя доходность актива составит: 1) 16%; 2) 13%; 3) 10%; 4) 9%. *+ 50*

9. Как вы думаете, с какой целью устраиваются распродажи в магазинах? Напишите и обоснуйте свою точку зрения в нескольких предложениях. *Распродажи устраиваются для того чтобы распродать товар на котором малый спрос. Магазины + 10*

*хотят скорее избавиться от этого товара чтобы закупить новый.*

### Часть В. Задачи (10-12)

Максимальный балл за все задания 40 баллов.

10. (10 баллов). На одно приготовление горячей пищи на костре требуется 2 полена. С одного дерева можно напилить 8 поленьев дров. На сколько дней хватит двух деревьев, чтобы принимать 2 раза в день горячее питание? *За 4 дня + 10*

11. (15 баллов). Фирма «Х» тратит на производство 15 рублей, а фирма «У» — 20 рублей. Прибыль второй фирмы составляет 5 рублей, а второй — 10 рублей. Во сколько раз доход фирмы «У» больше выручки фирмы «Х»? *в 2 раза 05*

12. (15 баллов). Папа дал Диме на карманные расходы 360 рублей. Мальчик потратил все деньги, купив на них 4 упаковки сухариков, 5 пакетов чипсов и одну шоколадку. Если бы Дима купил одну упаковку сухариков, 5 пакетов чипсов и одну шоколадку, то вся покупка вышла бы на 300 рублей. Сколько рублей выйдет покупка одной упаковки сухариков, одного пакета чипсов и одной шоколадки, если шоколадка стоит столько, сколько стоят четыре упаковки сухариков? *Ответ: сухарики - 80 руб, чипсы - 40 руб, шоколад - 80 руб. Итого 140 р + 150*

465

Муниципальное образование «Гурьевский муниципальный округ»  
**ВСЕРОССИЙСКАЯ ОЛИМПИАДА ШКОЛЬНИКОВ ПО ЭКОНОМИКЕ**  
(школьный этап)

**2023 – 2024 учебный год**

**5-7 класс**

**Время выполнения: 60 минут**

Прежде чем приступить к выполнению заданий, внимательно прочитайте данную инструкцию. Она поможет Вам правильно организовать свое время и успешно выполнить работу.

Задания разделены на 3 части.

Часть А содержит тестовые задания. Правильные ответы необходимо внести в бланк ответов. Заполняйте четко и аккуратно.

Часть Б содержит задания с кратким ответом. Правильные ответы необходимо внести в бланк ответов.

Часть В содержит 3 задачи. Решение необходимо оформить на отдельном листе. Ответы без решений засчитываться не будут

**Часть А. Тестовые задания (1-5)**

По 4 балла за каждый правильный ответ. Максимум за тестовые задания – 20 баллов.

1. Ввоз товаров, работ, услуг, результатов интеллектуальной деятельности и т.п. на территорию страны из-за границы называется: а) покупка; б) товарооборот; в) экспорт; г) импорт

2. Выберите вариант ответа, в котором представлены товары-заменители.

а) ранец и учебник. б) кроссовки и ботинки. в) дневник и тетрадь. г) карандаш и резинка

3. Повышением общего уровня цен или, другими словами, процессом обесценивания денег является:

а) банкротство; б) конкуренция; в) инфляция; г) акция.

4. Что из ниже перечисленного не может являться примером товарного хозяйства?

а) сыроваренный завод; б) содержание свиней и коров для молока и мяса.

в) личные подсобные хозяйства крестьян; г) молочный комбинат.

5. Какая связь между понятиями «цена товара или услуги» и «стоимость товара или услуги»?

а) цена может равняться стоимости, но зачастую она выше, так как к стоимости прибавляются затраты, связанные с реализацией товара или услуги.

б) стоимость может равняться цене, но зачастую она выше, так как к цене прибавляются затраты, связанные с реализацией товара или услуги.

в) если стоимость ниже цены, то это экономически невыгодно.

г) это одно и то же.

168

**Часть Б. Задания с кратким ответом (6-9)**

За каждый верный ответ - по 5 баллов, итого: 20 баллов.



Муниципальное образование «Гурьевский муниципальный округ»  
**ВСЕРОССИЙСКАЯ ОЛИМПИАДА ШКОЛЬНИКОВ ПО ЭКОНОМИКЕ**

**(школьный этап)**

**2023 – 2024 учебный год**

**5-7 класс**

**Время выполнения: 60 минут**

Прежде чем приступить к выполнению заданий, внимательно прочитайте данную инструкцию. Она поможет Вам правильно организовать свое время и успешно выполнить работу.

Задания разделены на 3 части.

Часть А содержит тестовые задания. Правильные ответы необходимо внести в бланк ответов. Заполняйте четко и аккуратно.

Часть Б содержит задания с кратким ответом. Правильные ответы необходимо внести в бланк ответов.

Часть В содержит 3 задачи. Решение необходимо оформить на отдельном листе. Ответы без решений засчитываться не будут

**Часть А. Тестовые задания (1-5)**

По 4 балла за каждый правильный ответ. Максимум за тестовые задания – 20 баллов.

1. Ввоз товаров, работ, услуг, результатов интеллектуальной деятельности и т.п. на территорию страны из-за границы называется: а) покупка; б) товарооборот; в) экспорт;  г) импорт
2. Выберите вариант ответа, в котором представлены товары-заменители.  
 а) рюкзак и учебник.  б) кроссовки и ботинки. в) дневник и тетрадь. г) карандаш и резинка
3. Повышением общего уровня цен или, другими словами, процессом обесценивания денег является:  
 а) банкротство; б) конкуренция;  в) инфляция; г) акция.
4. Что из ниже перечисленного не может являться примером товарного хозяйства?  
 а) сыроваренный завод; б) содержание свиней и коров для молока и мяса.  
 в) личные подсобные хозяйства крестьян; г) молочный комбинат.
5. Какая связь между понятиями «цена товара или услуги» и «стоимость товара или услуги»?  
 а) цена может равняться стоимости, но зачастую она выше, так как к стоимости прибавляются затраты, связанные с реализацией товара или услуги.  
 б) стоимость может равняться цене, но зачастую она выше, так как к цене прибавляются затраты, связанные с реализацией товара или услуги.  
 в) если стоимость ниже цены, то это экономически невыгодно.  
 г) это одно и то же.

168

**Часть Б. Задания с кратким ответом (6-9)**

За каждый верный ответ - по 5 баллов, итого: 20 баллов.

прибыль составит: 1. 50 руб.; 2. 42 руб.; 3. 8 руб.; 4. 5 руб. (5.) будет не прибыль, а

убытки

7. Одна пара носков стоит 60 рублей, а учебник по математике — 120 рублей. Сколько надо продать учебников по математике, чтобы купить 8 пар носков? *4 учебника + 50*

8. Доходность актива в первом году составила 16%, во втором году — 13%, в третьем году — 10%. Средняя доходность актива составит: 1) 16%; 2) 13%; 3) 10%; 4) 9%. *+ 50*

9. Как вы думаете, с какой целью устраиваются распродажи в магазинах? Напишите и обоснуйте свою точку зрения в нескольких предложениях. *Есть сезонные товары не покупатели надо их продать детям и они покупают на них деньги и деньги покупают* *+ 10*

### Часть В. Задачи (10-12)

Максимальный балл за все задания 40 баллов.

10. (10 баллов). На одно приготовление горячей пищи на костре требуется 2 полена. С одного дерева можно напилить 8 поленьев дров. На сколько дней хватит двух деревьев, чтобы принимать 2 раза в день горячее питание?

11. (15 баллов). Фирма «Х» тратит на производство 15 рублей, а фирма «У» — 20 рублей. Прибыль второй фирмы составляет 5 рублей, а второй — 10 рублей. Во сколько раз доход фирмы «У» больше выручки фирмы «Х»?

12. (15 баллов). Папа дал Диме на карманные расходы 360 рублей. Мальчик потратил все деньги, купив на них 4 упаковки сухариков, 5 пакетов чипсов и одну шоколадку. Если бы Дима купил одну упаковку сухариков, 5 пакетов чипсов и одну шоколадку, то вся покупка вышла бы на 300 рублей. Сколько рублей выйдет покупка одной упаковки сухариков, одного пакета чипсов и одной шоколадки, если шоколадка стоит столько, сколько стоят четыре упаковки сухариков?

№ 10

ЭК-07-8

1)  $8 \cdot 2 = 16$  (г.) - пакеты с 2 гербовые

2)  $16 : 2 = 8$  (л.) - 2 ряда кинуга

3)  $8 : 2 = 4$  (г.)

Ответ: 4 г.

105

№ 11

1)  $15 + 5 = 20$  (г.) - гора "X"

2)  $20 : 10 = 2$  (р.)

Ответ: в 2 раза

№ 12

1)  ~~$60 + 360 - 60 = 360$~~   $300 - 60 = 240$  (р.) - 4 упаковки сырков

2)  $60 : 4 = 15$  (р.) - одна упаковка сырков

3)  $300 - 60 = 240$  (р.) - 5 пакетов чипсов

4)  $240 : 5 = 48$  (р.) - одна упаковка чипсов

5)  $48 + 15 + 60 = 123$  (р.)

Ответ: 123 рублей

425.

Муниципальное образование «Гурьевский муниципальный округ»  
**ВСЕРОССИЙСКАЯ ОЛИМПИАДА ШКОЛЬНИКОВ ПО ЭКОНОМИКЕ**  
**(школьный этап)**

**2023 – 2024 учебный год**

**5-7 класс**

**Время выполнения: 60 минут**

Прежде чем приступить к выполнению заданий, внимательно прочитайте данную инструкцию. Она поможет Вам правильно организовать свое время и успешно выполнить работу.

Задания разделены на 3 части.

Часть А содержит тестовые задания. Правильные ответы необходимо внести в бланк ответов. Заполняйте четко и аккуратно.

Часть Б содержит задания с кратким ответом. Правильные ответы необходимо внести в бланк ответов.

Часть В содержит 3 задачи. Решение необходимо оформить на отдельном листе. Ответы без решений засчитываться не будут

**Часть А. Тестовые задания (1-5)**

По 4 балла за каждый правильный ответ. Максимум за тестовые задания – 20 баллов.

1. Ввоз товаров, работ, услуг, результатов интеллектуальной деятельности и т.п. на территорию страны из-за границы называется: а) покупка; б) товарооборот; в) экспорт; **г) импорт**

2. Выберите вариант ответа, в котором представлены товары-заменители.

а) ранец и учебник; **б) кроссовки и ботинки.** в) дневник и тетрадь. г) карандаш и резинка

3. Повышением общего уровня цен или, другими словами, процессом обесценивания денег является:

а) банкротство; б) конкуренция; **в) инфляция;** г) акция.

4. Что из ниже перечисленного не может являться примером товарного хозяйства?

а) сыроваренный завод; б) содержание свиней и коров для молока и мяса.

**в) личные подсобные хозяйства крестьян;** г) молочный комбинат.

5. Какая связь между понятиями «цена товара или услуги» и «стоимость товара или услуги»?

а) цена может равняться стоимости, но зачастую она выше, так как к стоимости прибавляются затраты, связанные с реализацией товара или услуги.

б) стоимость может равняться цене, но зачастую она выше, так как к цене прибавляются затраты, связанные с реализацией товара или услуги.

в) если стоимость ниже цены, то это экономически невыгодно.

**г) это одно и то же.**

168

**Часть Б. Задания с кратким ответом (6-9)**

За каждый верный ответ - по 5 баллов, итого: 20 баллов.

- ... затрачено 52 руб., то прибыль составит: 1. 50 руб.; 2. 42 руб.; 3. 8 руб.; 4. 5 руб. 5 будет не прибыль, а убытки 58
7. Одна пара носков стоит 60 рублей, а учебник по математике — 120 рублей. Сколько надо продать учебников по математике, чтобы купить 8 пар носков? 4 учебника 58
8. Доходность актива в первом году составила 16%, во втором году — 13%, в третьем году — 10%. Средняя доходность актива составит: 1) 16%; 2) 13%; 3) 10%; 4) 9%. 58
9. Как вы думаете, с какой целью устраиваются распродажи в магазинах? Напишите и обоснуйте свою точку зрения в нескольких предложениях. Распродажи в магазинах устраивают тогда, когда продавец имеет много товаров, которые скоро придут в негодность. Это значит, что бы не пришлось

**Часть В. Задачи (10-12)** или места на складе  
Максимальный балл за все задания 40 баллов.

10. (10 баллов). На одно приготовление горячей пищи на костре требуется 2 полена. С одного дерева можно напилить 8 поленьев дров. На сколько дней хватит двух деревьев, чтобы принимать 2 раза в день горячее питание?
11. (15 баллов). Фирма «Х» тратит на производство 15 рублей, а фирма «У» — 20 рублей. Прибыль второй фирмы составляет 5 рублей, а второй — 10 рублей. Во сколько раз доход фирмы «У» больше выручки фирмы «Х»?
12. (15 баллов). Папа дал Диме на карманные расходы 360 рублей. Мальчик потратил все деньги, купив на них 4 упаковки сухариков, 5 пакетов чипсов и одну шоколадку. Если бы Дима купил одну упаковку сухариков, 5 пакетов чипсов и одну шоколадку, то вся покупка вышла бы на 300 рублей. Сколько рублей выйдет покупка одной упаковки сухариков, одного пакета чипсов и одной шоколадки, если шоколадка стоит столько, сколько стоят четыре упаковки сухариков?

425

10. Одно гнездо = 8 палочек гров = 4 компьютеро нумдука  
Два гнезда = 16 палочек гров = 8 компьютеро нумдука

ЭК-07-11

$$8:2=4 \text{ гта}$$

+105

Объем: на 4 гта

x

11.

$$Y'' = 20 \text{ рыд.} = \frac{10}{2} \text{ рыд. нруддука}$$

$$X'' = 15 \text{ рыд.} = 5 \text{ рыд. нруддука}$$

0

$$10 - 5 = 5 \text{ рыд}$$

0

Объем: на 5 рыд. нруддука

12.

425.

Шифр ЖК-08-03

Муниципальное образование «Гурьевский муниципальный округ»  
ВСЕРОССИЙСКАЯ ОЛИМПИАДА ШКОЛЬНИКОВ ПО ЭКОНОМИКЕ  
(школьный этап)

2023 – 2024 учебный год

8-9 класс

Время выполнения: 120 минут

16/20/10/2/10/4

625

Прежде чем приступить к выполнению заданий, внимательно прочитайте данную инструкцию. Она поможет Вам правильно организовать свое время и успешно выполнить работу.

Задания разделены на 3 части.

Часть А содержит тестовые задания. Правильные ответы необходимо внести в бланк ответов. Заполняйте четко и аккуратно.

Часть Б содержит задания с кратким ответом. Правильные ответы необходимо внести в бланк ответов.

Часть В содержит 4 задачи. Решение необходимо оформить на отдельном листе. Ответы без решений засчитываться не будут

**Часть А. Тестовые задания (1-5)**

По 4 балла за каждый правильный ответ.

Максимум за тестовые задания – 20 баллов.

Выберите один правильный ответ.

**1. К ресурсам следует отнести:**

1) автомобиль; 2) нефть; 3) одежду; 4) продукты питания

**2. Сдвиг кривой производственных возможностей вправо может быть вызван:**

- 1) усовершенствованием технологии производства благ  
2) увеличением количества денег в экономике  
3) более эффективным распределением ограниченных ресурсов  
4) верно все вышеперечисленное  
5) нет верного ответа

**3. В категорию «земля» не включают:**

1) газ; 2) нефть; 3) шахту; 4) уголь.

**4. Деньги не выполняют функции:**

1) средства обращения; 2) средства сбережения; 3) средства бартера; 4) средства накопления.

**5. В каком варианте ответа приведены примеры факторов производства, относящихся к разным типам:**

- 1) здание банка, банкир, компьютер, деньги  
2) нефть, нефтяник, владелец нефтяной компании, газ  
3) поле, трактор, хозяин фермы, доярка  
4) сталевар, конвейер, автомобиль, электричество

**Часть Б. Задания с кратким ответом (6-11)**

Максимум за каждое задание по 5 баллов, итого: 30 баллов.

6. На грядке дачного участка Мария Ивановна может вырастить 40 кг огурцов или 20 кг помидоров. Альтернативная стоимость 1 кг. огурцов равна:

- 1) 2 кг. помидоров; 2) 1,5 кг. помидоров; 3) 0,5 кг. помидоров; 4) невозможно определить.
7. После валютного кризиса выпуск фирмы сократился на 90%. На сколько процентов следует увеличить выпуск, чтобы вернуться к прежнему его уровню? *на 90%*
8. Функция спроса на товар X имеет вид  $Q_d = 80 - P$ , где  $Q_d$  – величина спроса на товар X, а  $P$  – цена товара X. Предложение товара X задано функцией  $Q_s = 20 + 2P$ , где  $Q_s$  – величина предложения товара X. При цене  $P$ , равной 30, на рынке товара X имеет место дефицит, равный:

- 1) 10  
2) 20  
3) 30

4) на рынке имеет место избыток товара

9. Функции спроса и предложения на рынке некоторого товара имеют вид:  $Q_d = 24 - 2P$ ;  $Q_s = -3 + P$ , где  $P$  – цена в рублях. Определите ситуацию на рынке, если государство установит фиксированную цену в размере 6 рублей за единицу.

- 1) дефицит в 6 единиц;  
2) равновесие;  
3) дефицит в 9 единиц;  
4) профицит в 12 единиц.

10. Чему равна выручка магазина спортивных товаров, если государство, с целью поддержки развития спорта среди молодежи, зафиксировало цены на спортивное оборудование для школ на уровне 12000 рублей, при функции спроса на него:  $Q_d = 25000 - 2P$ .

11. Ежемесячная плата за мобильный интернет составляет 250 рублей в месяц. В следующем году планируется рост платы на 4%. Какой будет ежемесячная плата за интернет в следующем году?

Задачи (12-15)

Максимальный балл за все задания 50 баллов.

12. (10 баллов) В хлебопекарне работают 20 человек. Каждый из них отработывает 8 ч. ежедневно. За каждый рабочий день выпекается 4800 буханок хлеба. Чему равна производительность труда в этой хлебопекарне?

13. (10 баллов) Уравнение функции спроса:  $Q_d = 20 - 2p$ ; уравнение функции предложения:  $Q_s = 6p + 8$ . Как изменится равновесная цена, если спрос сократится на 10%, а предложение увеличится на 20%?

14. (10 баллов) В стране А умеют производить только хлеб и масло. При этом одна единица труда может произвести либо 3 единицы хлеба, либо 12 единиц масла. Найдите альтернативные издержки производства одной единицы хлеба, выраженные в количестве единиц масла. Если ответ получился нецелым, запишите его в виде десятичной дроби, разделив дробную часть запятой. (Например: 0,23)

15. (20 баллов) Бабушка Марья, достигнув 65 лет, ушла на пенсию. Но, к несчастью, ее пенсии было недостаточно, и она решила заняться бизнесом. Бабушка прекрасно готовит котлеты и пирожки с мясом. За день бабушка может сделать 100 пирожков из 10 кг теста и 8 кг фарша или 100 котлет из 20 кг фарша. На рынке установились такие цены: пирожки стоят 30 рублей, котлеты стоят 40 рублей, 1 кг теста – 100 руб, 1 кг фарша – 150 руб.

а) Что станет готовить и продавать бабушка?

б) Если фарш подорожал на 20%, и при этом цена котлет и теста не изменилась, при какой цене пирожков бабушке будет неважно, что продавать – пирожки или котлеты?



W11

JK-08-03

oooooooooooooooooooo

Работники - 10 чел.

Решение:

Дух./гемб - 4800

$$1) 4800 : 8 = 600 \text{ (дух./час)}$$

Раб. гемб - 8г.

$$2) 600 : 20 = 30 \text{ (дух./чел./час)} \quad 108.$$

Ответ: 30 дурами хлеба в час выпекается одним рабочим.

W13

~~$$Q_d = 20 - p^2$$~~

$$Q_d = 20 - 2p$$

$$Q_s = 6p + 8$$

$$Q_s = 6p + 8 + 20\%$$

$$\Rightarrow Q_d = 20 - 2p - 10\%$$

~~$$Q_d = (20 - 2p) - 10\% = 15,3 \text{ при } p = 1,5$$~~

~~$$Q_s = (6p + 8) + 20\% = 14,4 \text{ при } p = 1,5$$~~

$$20 - 2p = 6p + 8$$

~~$$20 - 2p = 6p + 8$$~~

$$20 - 8 = 6p + 2p$$

$$12 = 8p$$

$$p = 1,5 \quad (28)$$

28

W14

рабочий

$$3 \text{ кг. хлеба} / 12 \text{ кг. масла} \Rightarrow 1 \text{ кг. хлеба} = x \text{ кг. масла} \quad \frac{12}{3} = \frac{4}{1} = 4$$

~~$$\frac{3 \text{ кг.}}{12 \text{ кг.}} = \frac{1 \text{ кг.}}{4 \text{ кг.}} = 0,25$$~~

Ответ: 1 кг хлеба = 4 кг масла. 108.

W15

а) 100 руб из 10 м теста и 6 м фарша или 100 копеек из 20 м ф.

$$1 \text{ руб} = 30 \text{ р.}$$

$$1 \text{ м теста} = 100 \text{ р.}$$

$$1 \text{ м фарша} = 150 \text{ р.}$$

$$1 \text{ коп.} = 40 \text{ р.}$$

$$1 \text{ м фарша} = 150 \text{ р.}$$

пирожки

$$(40 \cdot 10) + (150 \cdot 6) = 1900 - \text{выручка} \text{ затраты}$$

$$30 \cdot 100 - 1900 = 1100 - \text{выручка}$$

котлеты

$$150 \cdot 20 = 3000 - \text{затраты}$$

$$40 \cdot 100 - 3000 = 1000 - \text{выручка} \quad 45.$$

Ответ А: пирожки продавать выгоднее

б)

котлеты:

$$1 \text{ шт.} \cdot 20\% = 100$$

$$\text{цена / шт} = 40 \text{ руб}$$

$$180 \cdot 20 = 3600 - \text{затраты}$$

$$40 \cdot 100 - 3600 = 400 - \text{выручка}$$

пирожки:

$$1900 - \text{затраты (из п. а)}$$

~~$$100 \cdot x - 1900 = 400$$~~

~~$$100x - 1900 = 400$$~~

$$100x - 1900 = 400$$

$$100x = 1900 + 400$$

$$100x = 2300$$

$$x = 23 \text{ (р.)} - \text{цена пирога}$$

Ответ Б: при цене пирога 23 р./шт.

45

Шифр 9К-08-04

Муниципальное образование «Гурьевский муниципальный округ»  
ВСЕРОССИЙСКАЯ ОЛИМПИАДА ШКОЛЬНИКОВ ПО ЭКОНОМИКЕ  
(школьный этап)

2023 – 2024 учебный год

8-9 класс

Время выполнения: 120 минут

12/25/10/2/10/8

Прежде чем приступить к выполнению заданий, внимательно прочитайте данную инструкцию. Она поможет Вам правильно организовать свое время и успешно выполнить работу. 878

Задания разделены на 3 части.

Часть А содержит тестовые задания. Правильные ответы необходимо внести в бланк ответов. Заполняйте четко и аккуратно.

Часть Б содержит задания с кратким ответом. Правильные ответы необходимо внести в бланк ответов.

Часть В содержит 4 задачи. Решение необходимо оформить на отдельном листе. Ответы без решений засчитываться не будут

**Часть А. Тестовые задания (1-5)**

По 4 балла за каждый правильный ответ.

Максимум за тестовые задания – 20 баллов.

Выберите один правильный ответ.

1. К ресурсам следует отнести:

1) автомобиль; 2) нефть; 3) одежду; 4) продукты питания

2. Сдвиг кривой производственных возможностей вправо может быть вызван:

- 1) усовершенствованием технологии производства благ
- 2) увеличением количества денег в экономике
- 3) более эффективным распределением ограниченных ресурсов
- 4) верно все вышеперечисленное
- 5) нет верного ответа

3. В категорию «земля» не включают:

1) газ; 2) нефть; 3) шахту; 4) уголь.

4. Деньги не выполняют функции:

1) средства обращения; 2) средства сбережения; 3) средства бартера; 4) средства накопления.

5. В каком варианте ответа приведены примеры факторов производства, относящихся к разным типам:

- 1) здание банка, банкир, компьютер, деньги
- 2) нефть, нефтяник, владелец нефтяной компании, газ
- 3) поле, трактор, хозяин фермы, доярка
- 4) сталевар, конвейер, автомобиль, электричество

**Часть Б. Задания с кратким ответом (6-11)**

Максимум за каждое задание по 5 баллов, итого: 30 баллов.

6. На грядке дачного участка Мария Ивановна может вырастить 40 кг огурцов или 20 кг помидоров. Альтернативная стоимость 1 кг. огурцов равна:

1) 2 кг. помидоров; 2) 1,5 кг. помидоров; 3) 0,5 кг. помидоров; 4) невозможно определить.  
7. После валютного кризиса выпуск фирмы сократился на 90%. На сколько процентов следует увеличить выпуск, чтобы вернуться к прежнему его уровню? *100% + 55*  
8. Функция спроса на товар X имеет вид  $Q_d = 80 - P$ , где  $Q_d$  – величина спроса на товар X, а  $P$  – цена товара X. Предложение товара X задано функцией  $Q_s = 20 + 2P$ , где  $Q_s$  – величина предложения товара X. При цене  $P$ , равной 30, на рынке товара X имеет место дефицит, равный:

- 1) 10  
2) 20  
3) 30

4) на рынке имеет место избыток товара

9. Функции спроса и предложения на рынке некоторого товара имеют вид:  $Q_d = 24 - 2P$ ;  $Q_s = -3 + P$ , где  $P$  – цена в рублях. Определите ситуацию на рынке, если государство установит фиксированную цену в размере 6 рублей за единицу.

- 1) дефицит в 6 единиц;  
2) равновесие;  
3) дефицит в 9 единиц; *+55*  
4) профицит в 12 единиц.

10. Чему равна выручка магазина спортивных товаров, если государство, с целью поддержки развития спорта среди молодежи, зафиксировало цены на спортивное оборудование для школ на уровне 12000 рублей, при функции спроса на него:  $Q_d = 25000 - 2P$ . *12000000 +55*

11. Ежемесячная плата за мобильный интернет составляет 250 рублей в месяц. В следующем году планируется рост платы на 4%. Какой будет ежемесячная плата за интернет в следующем году? *260 +55*

#### Задачи (12-15) *255*

Максимальный балл за все задания 50 баллов.

12. (10 баллов) В хлебопекарне работают 20 человек. Каждый из них отработывает 8 ч. ежедневно. За каждый рабочий день выпекается 4800 буханок хлеба. Чему равна производительность труда в этой хлебопекарне?

13. (10 баллов) Уравнение функции спроса:  $Q_d = 20 - 2p$ ; уравнение функции предложения:  $Q_s = 6p + 8$ . Как изменится равновесная цена, если спрос сократится на 10%, а предложение увеличится на 20%?

14. (10 баллов) В стране А умеют производить только хлеб и масло. При этом одна единица труда может произвести либо 3 единицы хлеба, либо 12 единиц масла. Найдите альтернативные издержки производства одной единицы хлеба, выраженные в количестве единиц масла. Если ответ получился нецелым, запишите его в виде десятичной дроби, разделив дробную часть запятой. (Например: 0,23)

15. (20 баллов) Бабушка Марья, достигнув 65 лет, ушла на пенсию. Но, к несчастью, ее пенсии было недостаточно, и она решила заняться бизнесом. Бабушка прекрасно готовит котлеты и пирожки с мясом. За день бабушка может сделать 100 пирожков из 10 кг теста и 8 кг фарша или 100 котлет из 20 кг фарша. На рынке установились такие цены: пирожки стоят 30 рублей, котлеты стоят 40 рублей, 1 кг теста – 100 руб, 1 кг фарша – 150 руб.

а) Что станет готовить и продавать бабушка?

б) Если фарш подорожал на 20%, и при этом цена котлет и теста не изменилась, при какой цене пирожков бабушке будет неважно, что продавать – пирожки или котлеты?

15) За день:

- а) 1) 100 пирожков, по купило 10кг мяса и 8 кг жира  
2) 100 коммем, по <sup>купило</sup> 20кг жира

а) Что выгоднее?

Итого стоимость:

пирожки = 30 руб.

коммем = 40 руб.

Издержки:

1кг мяса = 100 руб.

1кг жира = 150 руб.

Рассчитаем выручку

1) 100 пирожков =  $100 \cdot 30 = 3000$  (руб), доход с пирожков

2) 10кг мяса =  $10 \cdot 100 = 1000$  (руб), издержки мяса

3) 8кг жира =  $8 \cdot 150 = 1200$  (руб), издержки жира

4)  $1000 + 1200 = 2200$  (руб.) общие издержки + 40.

5)  $3000 - 2200 = 800$  (руб.) выручка в первом случае + 40.

2) 100 коммем =  $100 \cdot 40 = 4000$  (руб), доход с коммем

2) 20кг жира =  $20 \cdot 150 = 3000$  (руб) общие издержки (с жира)

3)  $4000 - 3000 = 1000$  (руб.) доход в первом во втором случае

3)  $800 > 1000 \rightarrow 1000$  выгодней (коммем),

Ответ а) Бабушка будет готовить коммем и их продавать.

Ответ и решение б): —

85.

Задачи 12-15

ЭК-08-04

12) всего 20 человек.

время работы: 8 часов в день

каждые 9 часов выпекается 4800 буханок хлеба

Производительность труда?

К-во произведенного товара: к-во работников

1)  $20 \cdot 8 = 160$  человек работает в день

2)  $4800 : 160 = 30$  (буханок хлеба) - Производительность труда в этой хлебобулочной.

Ответ: 30 буханок хлеба. +108

13)  $Q_d = 20 - 2p$  ·  $Q_d - 10\%$

$Q_s = 6p + 8$  /  $Q_s + 20\%$

p - равновесная цена

$Q_d = Q_s$

~~13~~

$20 - 2p = 6p + 8$

$-2p - 6p = 8 - 20$

$-8p = -12$

$p = -12 : -8$

$p = 1,5 + 25.$

$Q_d = 20 - 2 \cdot 1,5 = 20 - 3 = 17$

$Q_s = 6 \cdot 1,5 + 8 = 9 + 8 = 17$

$\Rightarrow Q_d - 10\% = 17 - 10\% = 15,3$

$Q_s + 20\% = 17 + 20\% = 20,4$

$-10\% + 20\% = 10\% \Rightarrow$  Будем ~~предполагать~~ ~~предполагать~~

$p = ? \quad Q_d = Q_s$

Ответ: Будем <sup>предполагать</sup> ~~предполагать~~, так как предположили

большее спроса. Спрос: 15,3

Предложение: 20,4

14) хлеб масло

взв. 3 или 12

фиксированные издержки = варианты:

1)  $3 : 12 = 0,25$

: 2 варианта по соотношению

← в данном случае нужна издержки (фиксированные издержки),  $300 -$  в одного хлеба к маслу.

Ответ: 0,25, т.е.  $1 : 4 \Rightarrow 4$  ед. +108.

Линия отреза

Шифр ЭК-09-01

Муниципальное образование «Гурьевский муниципальный округ»  
ВСЕРОССИЙСКАЯ ОЛИМПИАДА ШКОЛЬНИКОВ ПО ЭКОНОМИКЕ

(школьный этап)

2023 – 2024 учебный год

8-9 класс

Время выполнения: 120 минут

12/30/10/10/10/10

1200928

Прежде чем приступить к выполнению заданий, внимательно прочитайте данную инструкцию. Она поможет Вам правильно организовать свое время и успешно выполнить работу.

Задания разделены на 3 части.

Часть А содержит тестовые задания. Правильные ответы необходимо внести в бланк ответов. Заполняйте четко и аккуратно.

Часть Б содержит задания с кратким ответом. Правильные ответы необходимо внести в бланк ответов.

Часть В содержит 4 задачи. Решение необходимо оформить на отдельном листе. Ответы без решений засчитываться не будут

**Часть А. Тестовые задания (1-5)**

По 4 балла за каждый правильный ответ.

Максимум за тестовые задания – 20 баллов.

Выберите один правильный ответ.

**1. К ресурсам следует отнести:**

- 1) автомобиль; 2) нефть; 3) одежду; 4) продукты питания +

**2. Сдвиг кривой производственных возможностей вправо может быть вызван:**

- 1) усовершенствованием технологии производства благ  
2) увеличением количества денег в экономике  
3) более эффективным распределением ограниченных ресурсов  
4) верно все вышеперечисленное  
5) нет верного ответа

**3. В категорию «земля» не включают:**

- 1) газ; 2) нефть; 3) шахту; 4) уголь.

**4. Деньги не выполняют функции:**

- 1) средства обращения; 2) средства сбережения; 3) средства бартера; 4) средства накопления.

**5. В каком варианте ответа приведены примеры факторов производства, относящихся к разным типам:**

- 1) здание банка, банкир, компьютер, деньги  
2) нефть, нефтяник, владелец нефтяной компании, газ +  
3) поле, трактор, хозяин фермы, доярка 120.  
4) сталевар, конвейер, автомобиль, электричество

**Часть Б. Задания с кратким ответом (6-11)**

Максимум за каждое задание по 5 баллов, итого: 30 баллов.

6. На грядке дачного участка Мария Ивановна может вырастить 40 кг огурцов или 20 кг помидоров. Альтернативная стоимость 1 кг. огурцов равна:

- 1) 2 кг. помидоров; 2) 1,5 кг. помидоров; 3) 0,5 кг. помидоров; 4) невозможно определить.
7. После валютного кризиса выпуск фирмы сократился на 90%. На сколько процентов следует увеличить выпуск, чтобы вернуться к прежнему его уровню?
8. Функция спроса на товар X имеет вид  $Q_d = 80 - P$ , где  $Q_d$  – величина спроса на товар X, а  $P$  – цена товара X. Предложение товара X задано функцией  $Q_s = 20 + 2P$ , где  $Q_s$  – величина предложения товара X. При цене  $P$ , равной 30, на рынке товара X имеет место дефицит, равный:
- 1) 10
  - 2) 20
  - 3) 30
  - 4) на рынке имеет место избыток товара
9. Функции спроса и предложения на рынке некоторого товара имеют вид:  $Q_d = 24 - 2P$ ;  $Q_s = -3 + P$ , где  $P$  – цена в рублях. Определите ситуацию на рынке, если государство установит фиксированную цену в размере 6 рублей за единицу.
- 1) дефицит в 6 единиц;
  - 2) равновесие;
  - 3) дефицит в 9 единиц;
  - 4) профицит в 12 единиц.
10. Чему равна выручка магазина спортивных товаров, если государство, с целью поддержки развития спорта среди молодежи, зафиксировало цены на спортивное оборудование для школ на уровне 12000 рублей, при функции спроса на него:  $Q_d = 25000 - 2P$ .
11. Ежемесячная плата за мобильный интернет составляет 250 рублей в месяц. В следующем году планируется рост платы на 4%. Какой будет ежемесячная плата за интернет в следующем году?

#### Задачи (12-15)

Максимальный балл за все задания 50 баллов.

12. (10 баллов) В хлебопекарне работают 20 человек. Каждый из них отработывает 8 ч. ежедневно. За каждый рабочий день выпекается 4800 буханок хлеба. Чему равна производительность труда в этой хлебопекарне?
13. (10 баллов) Уравнение функции спроса:  $Q_d = 20 - 2p$ ; уравнение функции предложения:  $Q_s = 6p + 8$ . Как изменится равновесная цена, если спрос сократится на 10%, а предложение увеличится на 20%?
14. (10 баллов) В стране А умеют производить только хлеб и масло. При этом одна единица труда может произвести либо 3 единицы хлеба, либо 12 единиц масла. Найдите альтернативные издержки производства одной единицы хлеба, выраженные в количестве единиц масла. Если ответ получился нецелым, запишите его в виде десятичной дроби, разделив дробную часть запятой. (Например: 0,23)
15. (20 баллов) Бабушка Марья, достигнув 65 лет, ушла на пенсию. Но, к несчастью, ее пенсии было недостаточно, и она решила заняться бизнесом. Бабушка прекрасно готовит котлеты и пирожки с мясом. За день бабушка может сделать 100 пирожков из 10 кг теста и 8 кг фарша или 100 котлет из 20 кг фарша. На рынке установились такие цены: пирожки стоят 30 рублей, котлеты стоят 40 рублей, 1 кг теста – 100 руб, 1 кг фарша – 150 руб.
- а) Что станет готовить и продавать бабушка?
  - б) Если фарш подорожал на 20%, и при этом цена котлет и теста не изменилась, при какой цене пирожков бабушке будет неважно, что продавать – пирожки или котлеты?



№4 Зал = 12 часов

⇒ 1 хл = 4 часа

+100.

Ответ: 4 ед. масла.

№15. 100 мул - 10т и 8ф - 30 руб

100 ком - 20ф - 40 руб

+ 105 ↓

$$100 \cdot 30 - 10 \cdot 100 - 8 \cdot 150 = 3000 - 1000 - 1200 = 800 \text{ (доход от мул.)}$$

$$100 \cdot 40 - 20 \cdot 150 = 4000 - 3000 = 1000 \text{ (доход от ком.)}$$

$$1000 > 800$$

⇒ бабушка начнет продавать комочки

$$150 + 20\% = 180 \text{ (цена фарша)}$$

+105 ↓

$$4000 - 20 \cdot 180 = 4000 - 3600 = 400 \text{ (доход от комочков)}$$

$$10 \cdot 100 + 8 \cdot 180 = 1000 + 1440 = 2440 \text{ (выручка на мул.)}$$

$$\frac{2440 + 400}{100} = \frac{2840}{100} = 28,4 \text{ (цена мул.)}$$

Ответ: 28,4 руб. за ед.

N7  $100\% - 90\% = 10\%$  (новое 100%)

JK-UY-U1

$100\% = 1000 \text{ рублей}$

$\Rightarrow 10 + 900\%$  Ответ: на 900% +55.

N8  $Q_d = 80 - 30 = 50$  (упац)  $Q_s = 20 + 2 \cdot 30 = 80$  (упац)

дефицит =  $Q_d - Q_s = -30$  (-30 будет как товар)

Ответ: 4 +58.

N6 ~~20 км~~  $20 \text{ км} : 40 \text{ км}^2 = 0,5 \text{ км}^2$

N9  $Q_d = 24 - 2 \cdot 6 = 12$  (упац)  $Q_s = -3 + 6 = 3$  (упац)

дефицит =  $Q_d - Q_s = 9$  Ответ: 3 +58

N10  $Q_d = 25000 - 2 \cdot 12000 = 1000$  (упац)

выручка =  $1000 \cdot 12000 = 12000000$

Ответ: 12 000 000 +58.

N11  $250 + 4\% = 260$  (рублей)

Ответ: 260 руб +58

N12  $\frac{4800}{20 \cdot 8} = \frac{60}{2} = 30$  (буханок хлеба на человека в час)

Ответ: 30 буханок хлеба в час один человек. +108.

N13  $0,9 \cdot Q_d = 1,2 Q_s$

$Q_d = Q_s$

$0,9(20 - 2p) = 1,2(6p + 8)$

$20 - 2p = 6p + 8$

$18 - 1,8p = 7,2 + 9,6$

$12 = 8p$

$8,4 = 9p$

$\frac{12}{8} = 1,5$

$\frac{8,4}{9} = 0,9$

$\Rightarrow p = 1,5$

$\Rightarrow p = 0,9$

$1,5 - 0,9 = 0,6$  + 108.

Ответ: уменьшается на 0,6.

ли)

Линия отреза

Шифр ЭК-09-03

Муниципальное образование «Гурьевский муниципальный округ»  
ВСЕРОССИЙСКАЯ ОЛИМПИАДА ШКОЛЬНИКОВ ПО ЭКОНОМИКЕ  
(школьный этап)

2023 – 2024 учебный год

8-9 класс

Время выполнения: 120 минут

16/20/10/10/12  
680

Прежде чем приступить к выполнению заданий, внимательно прочитайте данную инструкцию. Она поможет Вам правильно организовать свое время и успешно выполнить работу.

Задания разделены на 3 части.

Часть А содержит тестовые задания. Правильные ответы необходимо внести в бланк ответов. Заполняйте четко и аккуратно.

Часть Б содержит задания с кратким ответом. Правильные ответы необходимо внести в бланк ответов.

Часть В содержит 4 задачи. Решение необходимо оформить на отдельном листе. Ответы без решений засчитываться не будут

**Часть А. Тестовые задания (1-5)**

По 4 балла за каждый правильный ответ.

Максимум за тестовые задания – 20 баллов.

Выберите один правильный ответ.

**1. К ресурсам следует отнести:**

1) автомобиль; 2) нефть; 3) одежду; 4) продукты питания

**2. Сдвиг кривой производственных возможностей вправо может быть вызван:**

- 1) усовершенствованием технологии производства благ
- 2) увеличением количества денег в экономике
- 3) более эффективным распределением ограниченных ресурсов
- 4) верно все вышеперечисленное
- 5) нет верного ответа

**3. В категорию «земля» не включают:**

1) газ; 2) нефть; 3) шахту; 4) уголь.

**4. Деньги не выполняют функции:**

1) средства обращения; 2) средства сбережения; 3) средства бартера; 4) средства накопления.

**5. В каком варианте ответа приведены примеры факторов производства, относящихся к разным типам:**

- 1) здание банка, банкир, компьютер, деньги
- 2) нефть, нефтяник, владелец нефтяной компании, газ
- 3) поле, трактор, хозяин фермы, доярка
- 4) сталевар, конвейер, автомобиль, электричество

**Часть Б. Задания с кратким ответом (6-11)**

Максимум за каждое задание по 5 баллов, итого: 30 баллов.

6. На грядке дачного участка Мария Ивановна может вырастить 40 кг огурцов или 20 кг помидоров. Альтернативная стоимость 1 кг. огурцов равна:

8,

ка в час)

содит человек.

1р+8

105.

Нынешняя ка 0,6.

165

- 1) 2 кг. помидоров; 2) 1,5 кг. помидоров; 3) 0,5 кг. помидоров; 4) невозможно определить.
7. После валютного кризиса выпуск фирмы сократился на 90%. На сколько процентов следует увеличить выпуск, чтобы вернуться к прежнему его уровню?
8. Функция спроса на товар X имеет вид  $Q_d = 80 - P$ , где  $Q_d$  – величина спроса на товар X, а  $P$  – цена товара X. Предложение товара X задано функцией  $Q_s = 20 + 2P$ , где  $Q_s$  – величина предложения товара X. При цене  $P$ , равной 30, на рынке товара X имеет место дефицит, равный:
- 1) 10
  - 2) 20
  - 3) 30
  - 4) на рынке имеет место избыток товара
9. Функции спроса и предложения на рынке некоторого товара имеют вид:  $Q_d = 24 - 2P$ ;  $Q_s = -3 + P$ , где  $P$  – цена в рублях. Определите ситуацию на рынке, если государство установит фиксированную цену в размере 6 рублей за единицу.
- 1) дефицит в 6 единиц;
  - 2) равновесие;
  - 3) дефицит в 9 единиц;
  - 4) профицит в 12 единиц.
10. Чему равна выручка магазина спортивных товаров, если государство, с целью поддержки развития спорта среди молодежи, зафиксировало цены на спортивное оборудование для школ на уровне 12000 рублей, при функции спроса на него:  $Q_d = 25000 - 2P$ .
11. Ежемесячная плата за мобильный интернет составляет 250 рублей в месяц. В следующем году планируется рост платы на 4%. Какой будет ежемесячная плата за интернет в следующем году?

#### Задачи (12-15)

Максимальный балл за все задания 50 баллов.

12. (10 баллов) В хлебопекарне работают 20 человек. Каждый из них отработывает 8 ч. ежедневно. За каждый рабочий день выпекается 4800 буханок хлеба. Чему равна производительность труда в этой хлебопекарне?
13. (10 баллов) Уравнение функции спроса:  $Q_d = 20 - 2p$ ; уравнение функции предложения:  $Q_s = 6p + 8$ . Как изменится равновесная цена, если спрос сократится на 10%, а предложение увеличится на 20%?
14. (10 баллов) В стране А умеют производить только хлеб и масло. При этом одна единица труда может произвести либо 3 единицы хлеба, либо 12 единиц масла. Найдите альтернативные издержки производства одной единицы хлеба, выраженные в количестве единиц масла. Если ответ получился нецелым, запишите его в виде десятичной дроби, разделив дробную часть запятой. (Например: 0,23)
15. (20 баллов) Бабушка Марья, достигнув 65 лет, ушла на пенсию. Но, к несчастью, ее пенсии было недостаточно, и она решила заняться бизнесом. Бабушка прекрасно готовит котлеты и пирожки с мясом. За день бабушка может сделать 100 пирожков из 10 кг теста и 8 кг фарша или 100 котлет из 20 кг фарша. На рынке установились такие цены: пирожки стоят 30 рублей, котлеты стоят 40 рублей, 1 кг теста – 100 руб, 1 кг фарша – 150 руб.
- а) Что станет готовить и продавать бабушка?
  - б) Если фарш подорожал на 20%, и при этом цена котлет и теста не изменилась, при какой цене пирожков бабушке будет неважно, что продавать – пирожки или котлеты?

1) Ответ: 0,5 кг помидоров + 58.  
 16

2) Ответ: 3  
 17 05

3) Ответ: 3  
 18 08.

4) Ответ: 3  
 19 + 55  
 20

5) Ответ: выручка составит 12.000.000 рублей + 58.

6) Ответ: 260 рублей  
 21 + 58  
 208.

7) ~~4800~~: 20 : 8 = 30 <sup>буханок</sup> буханок хлеба / на человека

8) Ответ: 30 буханок хлеба / на человека. + 108.

13

$$\left. \begin{aligned} 1) Q_d &= 20 - 2p \\ Q_s &= 6p + 8 \end{aligned} \right\} 20 - 2p = 6p + 8 = -8p = -12 \Rightarrow p = 1,5$$

2)  $Q_d = 20 - 2p = 20 - 2 \cdot 1,5 = 14$

$Q_s = 6p + 8 = 6 \cdot 1,5 + 8 = 11$

3) 11

#14

12:3 = 4 единицы масла -

Ответ: ~~каждые~~ симметричные издержки производства одной единицы хлеба будут равны 4 единицам масла.  
+108.  
и 15

1)  $(40 \cdot \frac{100}{1000}) + (8 \cdot \frac{150}{1200}) = 2200$  (руб.) - расходы производства за 100 пирожков

2)  $20 \cdot 150 = 3000$  (руб.) - расходы производства за 100 комбикорм

3)  $100 \cdot \frac{30}{3000} - 2200 < 100 \cdot \frac{40}{4000} - 3000 \Rightarrow$  комбикорма выгоднее продавать.  
(1000 р) + 40

~~1) 150 : 100% = 120% = 180~~ (руб/кг) - цена ~~за кг~~ <sup>за кг</sup> ~~пирожка~~ <sup>пирожка</sup>

2)  $20 \cdot 180 = 3600$  (руб.) - расходы производства за 100 комбикорм <sup>после</sup> <sup>повышения</sup> <sup>цены</sup> <sup>пирожка</sup>

3)  $(1100 \cdot \frac{10}{1000}) + (180 \cdot \frac{8}{1440}) = 2440$  (руб.) - расходы производства за 100 пирожков <sup>после</sup> <sup>повышения</sup> <sup>цены</sup> <sup>пирожка</sup>

4)  $100 \cdot \frac{30}{3000} - 2440 > 100 \cdot \frac{40}{8000} - 3600$ .  $50 > 800$ , <sup>на</sup> <sup>100</sup> <sup>руб.</sup>

~~Ответ: а) комбикорма б) 10 (180 - 10) +~~  
б)  $(116 \cdot 10) + (8 \cdot 150)$   
в)  $160 : 100 = 1,6$  (руб.) <sup>за кг</sup> <sup>пирожка</sup>

б)  $100 \cdot 30 - (100 \cdot 100 + 8 \cdot 180) = 100 \cdot 40 - 3600 \Rightarrow$  при цене 116 руб за кг теста выгоднее производить пирожки, ~~и~~ ~~хлеба~~ ~~не~~ ~~принимает~~ ~~решение~~ ~~выбирать~~ ~~менее~~ ~~выгодной~~ ~~продукции~~ ~~комбикорм~~ ~~и~~ ~~пирожков.~~

Ответ: а) комбикорма б) 160 руб.

125

Шифр ЭК-09-02

Муниципальное образование «Гурьевский муниципальный округ»  
ВСЕРОССИЙСКАЯ ОЛИМПИАДА ШКОЛЬНИКОВ ПО ЭКОНОМИКЕ  
(школьный этап)

2023 – 2024 учебный год

8-9 класс

Время выполнения: 120 минут

15/10/10/0/10/12

575

Прежде чем приступить к выполнению заданий, внимательно прочитайте данную инструкцию. Она поможет Вам правильно организовать свое время и успешно выполнить работу.

Задания разделены на 3 части.

Часть А содержит тестовые задания. Правильные ответы необходимо внести в бланк ответов. Заполняйте четко и аккуратно.

Часть Б содержит задания с кратким ответом. Правильные ответы необходимо внести в бланк ответов.

Часть В содержит 4 задачи. Решение необходимо оформить на отдельном листе. Ответы без решений засчитываться не будут

**Часть А. Тестовые задания (1-5)**

По 4 балла за каждый правильный ответ.

Максимум за тестовые задания – 20 баллов.

Выберите один правильный ответ.

**1. К ресурсам следует отнести:**

1) автомобиль; 2) нефть; 3) одежду; 4) продукты питания

**2. Сдвиг кривой производственных возможностей вправо может быть вызван:**

- 1) усовершенствованием технологии производства благ
- 2) увеличением количества денег в экономике
- 3) более эффективным распределением ограниченных ресурсов
- 4) верно все вышеперечисленное
- 5) нет верного ответа

**3. В категорию «земля» не включают:**

1) газ; 2) нефть; 3) шахту; 4) уголь.

**4. Деньги не выполняют функции:**

1) средства обращения; 2) средства сбережения; 3) средства бартера; 4) средства накопления.

**5. В каком варианте ответа приведены примеры факторов производства, относящихся к разным типам:**

- 1) здание банка, банкир, компьютер, деньги
- 2) нефть, нефтяник, владелец нефтяной компании, газ
- 3) поле, трактор, хозяин фермы, доярка
- 4) сталевар, конвейер, автомобиль, электричество

**Часть Б. Задания с кратким ответом (6-11)**

Максимум за каждое задание по 5 баллов, итого: 30 баллов.

6. На грядке дачного участка Мария Ивановна может вырастить 40 кг огурцов или 20 кг помидоров. Альтернативная стоимость 1 кг. огурцов равна:

- 1) 2 кг. помидоров; 2) 1,5 кг. помидоров; 3) 0,5 кг. помидоров; 4) невозможно определить.  
7. После валютного кризиса выпуск фирмы сократился на 90%. На сколько процентов следует увеличить выпуск, чтобы вернуться к прежнему его уровню? *ма - 1000% 08*  
8. Функция спроса на товар X имеет вид  $Q_d = 80 - P$ , где  $Q_d$  – величина спроса на товар X, а  $P$  – цена товара X. Предложение товара X задано функцией  $Q_s = 20 + 2P$ , где  $Q_s$  – величина предложения товара X. При цене  $P$ , равной 30, на рынке товара X имеет место дефицит, равный:

- 1) 10  
2) 20  
3) 30

- 4) на рынке имеет место избыток товара  
9. Функции спроса и предложения на рынке некоторого товара имеют вид:  $Q_d = 24 - 2P$ ;  $Q_s = -3 + P$ , где  $P$  – цена в рублях. Определите ситуацию на рынке, если государство установит фиксированную цену в размере 6 рублей за единицу.

- 1) дефицит в 6 единиц;  
2) равновесие;  
3) дефицит в 9 единиц;  
4) профицит в 12 единиц.

10. Чему равна выручка магазина спортивных товаров, если государство, с целью поддержки развития спорта среди молодежи, зафиксировало цены на спортивное оборудование для школ на уровне 12000 рублей, при функции спроса на него:  $Q_d = 25000 - 2P$ . *1000 рублей 08*

11. Ежемесячная плата за мобильный интернет составляет 250 рублей в месяц. В следующем году планируется рост платы на 4%. Какой будет ежемесячная плата за интернет в следующем году? *260 рублей в месяц 58 / 100*

#### Задачи (12-15)

Максимальный балл за все задания 50 баллов.

12. (10 баллов) В хлебопекарне работают 20 человек. Каждый из них отработывает 8 ч. ежедневно. За каждый рабочий день выпекается 4800 буханок хлеба. Чему равна производительность труда в этой хлебопекарне?  
13. (10 баллов) Уравнение функции спроса:  $Q_d = 20 - 2p$ ; уравнение функции предложения:  $Q_s = 6p + 8$ . Как изменится равновесная цена, если спрос сократится на 10%, а предложение увеличится на 20%?  
14. (10 баллов) В стране А умеют производить только хлеб и масло. При этом одна единица труда может произвести либо 3 единицы хлеба, либо 12 единиц масла. Найдите альтернативные издержки производства одной единицы хлеба, выраженные в количестве единиц масла. Если ответ получился нецелым, запишите его в виде десятичной дроби, разделив дробную часть запятой. (Например: 0,23)  
15. (20 баллов) Бабушка Марья, достигнув 65 лет, ушла на пенсию. Но, к несчастью, ее пенсии было недостаточно, и она решила заняться бизнесом. Бабушка прекрасно готовит котлеты и пирожки с мясом. За день бабушка может сделать 100 пирожков из 10 кг теста и 8 кг фарша или 100 котлет из 20 кг фарша. На рынке установились такие цены: пирожки стоят 30 рублей, котлеты стоят 40 рублей, 1 кг теста – 100 руб, 1 кг фарша – 150 руб.  
а) Что станет готовить и продавать бабушка?  
б) Если фарш подорожал на 20%, и при этом цена котлет и теста не изменилась, при какой цене пирожков бабушке будет неважно, что продавать – пирожки или котлеты?



Задача 12

ЭК-09-02

1)  $4800 \text{ руб} = 600 \text{ (руб.)}$  - выпекает всего за 1ч.

2)  $600 : 20 = 30 \text{ (руб.)}$  - выпекает 1 чашек за 1ч.

Ответ: Производительность труда равна 30-и булочками хлеба в час +108.

Задача 13.

Ответ: равновесная цена сократится на 20%. 08.

Задача 14

Ответ: альтернативные издержки производства одной единицы хлеба равны 0,25,  $1:4 \Rightarrow 4 \text{ руб.}$  +108.

Задача 15.

Ответ:

а) бабушка станет готовить и продавать котлеты, т.к. чистая прибыль от них составит 1000 руб (когда за 4 порции 800 руб +108.

б) Невозможно будет,  $\text{т.к.}$  что продавать при цене порций в 28 руб 40 коп. +40.

$$100 \cdot 30 = 3000 - (10 \cdot 100 + 8 \cdot 150) = 800$$

+125

Шифр ЭК-10-03

Муниципальное образование «Гурьевский муниципальный округ»  
ВСЕРОССИЙСКАЯ ОЛИМПИАДА ШКОЛЬНИКОВ ПО ЭКОНОМИКЕ  
(школьный этап)

2023 – 2024 учебный год

10-11 класс

Время выполнения: 120 минут

Прежде чем приступить к выполнению заданий, внимательно прочитайте данную инструкцию. Она поможет Вам правильно организовать свое время и успешно выполнить работу.

Задания разделены на 3 части.

Часть А содержит тестовые задания. Правильные ответы необходимо внести в бланк ответов. Заполняйте четко и аккуратно.

Часть Б содержит задания с кратким ответом. Правильные ответы необходимо внести в бланк ответов.

Часть В содержит 4 задачи. Решение необходимо оформить на отдельном листе. Ответы без решений засчитываться не будут

**Часть А. Тестовые задания (1-10)**

По 2 балла за каждый правильный ответ.

**1. К некачественным (инфериорным) благам точно можно отнести:**

- 1) соль; 2) услуги в сфере бесплатного образования и здравоохранения;  
3) китайскую бытовую технику; 4) нет верного ответа.

**2. Наступление зимы привело к тому, что спрос на теплые шарфы вырос. Поэтому вязать и продавать шарфы стали больше. В результате цена на шарфы...**

- 1) повысилась; 2) могла не измениться; 3) упала; 4) удвоилась

**3. У Паши, который имеет возможность получить работу с оплатой 1000 руб./ч или работу с оплатой 2000 руб./ч, альтернативная стоимость одного часа досуга равна:**

- 1) 1000 руб./ч; 2) 1500 руб./ч; 3) 2000 руб./ч 4) нет верного ответа

**4. Обмен одного блага на другое напрямую (без использования денег), называется**

- 1) бартер 2) монетаризм 3) дилер 4) маклер

**5. На предприятии по сборке компьютеров до модернизации было занято 20 работников. Они собирали в день 200 компьютеров. После модернизации 5 работников были уволены. Размер дневного выпуска увеличился до 300 компьютеров. В результате модернизации производительность труда:**

- 1) удвоилась 2) увеличилась на 50% 3) осталась прежней 4) уменьшилась на 50%

**6. Постоянные затраты конкурентной фирмы равны 2000 руб., а выручка составляет 1000. На основании данной информации можно сделать вывод, что:**

- 1) фирма должна прекратить производство;  
2) фирма должна продолжить производство, но увеличить выпуск;  
3) фирма должна продолжить производство, но уменьшить выпуск;  
4) приведенной информации недостаточно для принятия решений.

**7. Средняя выручка фирмы со снижением объема продаж (при линейной совершенно эластичной функции спроса):**

- 1) удвоится; 2) увеличится;

3) останется прежней 4) уменьшится.

8. Понижение цены на бензин вызовет сдвиг:

- 1) вправо кривой предложения бензина; 3) влево кривой спроса на автомобили;  
2) влево кривой предложения автомобилей; 4) вправо кривой спроса на автомобили

9. Спрос на цветные карандаши в городе N задается функцией:  $Q=1100-2P$ , где  $P$  – цена в рублях, а  $Q$  – величина спроса. Узнав, что в детском доме нет денег на карандаши, мэр города решил подарить детскому дому 100 наборов карандашей. Мэрия решила, что имеет смысл покупать цветные карандаши по цене не выше, чем 40 рублей за один набор. В результате намечаемой благотворительной акции функция спроса на карандаши примет вид:

- 1)  $Q = 1200 - 2P$   
2)  $Q = 1200 - 2P$ , если  $P$  не выше 40 и  $Q = 1100 - 2P$  при  $P > 40$   
3)  $Q = 1100 - 2(P+100)$ , если  $P$  не выше 40 и  $Q = 1100 - 2P$  при  $P > 40$   
4) функция спроса не изменится

10. Функция спроса на товар имеет вид:  $Q_d = 50 - 2P$ . При каком значении цены спрос может быть неэластичным:

- 1) 10; 2) 15; 3) 25; 4) 20.

### Часть В. Задания с кратким ответом (11-15)

Максимум за каждое задание по 6 баллов, итого: 30 баллов.

11. Василий Петрович второй год находится на пенсии. Размер пенсии невысокий - 15000 рублей, поэтому Василий Петрович планирует пойти работать охранником с окладом 16000 и плюс надбавка работающим пенсионерам в сумме 5000 рублей. Чему равна альтернативная стоимость отдыха пенсионера.

12. Если цена товара выросла на 12%, а количество продаваемого товара уменьшилось на 24%, то на сколько процентов изменилась общая выручка?

13. Банк выплачивает 10% годовых. По итогам двух лет клиент банка получил в виде процентов по вкладу 8400 рублей. Какую сумму он положил на счет, если банк начисляет сложный процент?

14. Спрос на некий товар А описывается уравнением  $X_p = 1500 - 100P$ , где  $X$  – количество единиц товара,  $P$  – цена товара в фартингах. На рынке действуют 5 одинаковых фирм-производителей. Себестоимость производства каждой единицы товара А составляет 4 фартинга. Известно, что прибыль на единицу продукции для каждой компании составила 25 % от себестоимости и выпуски всех компаний были равны друг другу. Сколько единиц товара А продала каждая из пяти компаний на данном рынке?

15. Общие издержки производства 100 штук некоторого товара составляют 300 тыс. рублей, а 500 штук – 600 тыс. рублей. Считая функцию издержек линейной, определите величину издержек в тыс. рублей для выпуска 400 штук товара.

### Часть В. Задачи (16-19)

Максимум за каждое задание по 10 баллов.

16. (10 баллов) В таблице представлена часть данных о возможных вариантах ведения бизнеса на некотором предприятии при неизменных постоянных издержках. Восстановите недостающую информацию.

Статьи		Вариант 1	Вариант 2	Вариант 3
Цена, руб.	$p$	80	70	50
Объем продаж, тыс. шт.	$q$	30	40	60 +
Выручка, тыс. руб.	$TR$	2400 +	2800 +	3000 +
Постоянные издержки, тыс. руб.	$FC$	1000 +	1000 +	1000 +
Переменные издержки, тыс. руб.	$VC$	600 +	900	1200
Суммарные издержки, тыс. руб.	$TC$	1600	1900	2200 +
Прибыль, тыс. руб.	$\pi$	800	900 +	800

105.

17. (10 баллов) Фирма «Х» является единственной компанией по производству ювелирных украшений. Этот рынок характеризуется тем, что при повышении цены на 1 у.е., люди готовы купить на 1 украшение больше. При этом при цене 15 у.е. расходы потребителей составляют 75 у.е. Все украшения продаются по одной цене. Какую цену (в у.е.) должна установить Jewelry, чтобы максимизировать свою прибыль, если её издержки задаются функцией  $TC = 2Q^2$  (у.е.), где  $Q$  – количество проданных украшений?

18. (15 баллов) Функции спроса и предложения на рынке молока описываются уравнениями  $Q_d = 10 - 2P$  и  $Q_s = -6 + 2P$  соответственно. Государство вводит потоварную субсидию, выплачиваемую продавцам в размере 2 д.е. На сколько единиц уменьшится равновесная цена в результате установления субсидии?

19. (15 баллов) Типография получила срочный заказ на изготовление 10 тысяч брошюр, планируя выполнить его за пять дней и затратить на производство одной брошюры 25 рублей. Однако из-за технических неисправностей треть из имеющихся производственных линий вышла из строя, и чтобы выполнить заказ в срок пришлось задействовать рабочих и оборудование в сверхурочное время. В результате себестоимость печати одной брошюры составила 40 рублей. На сколько процентов уменьшилась фактическая прибыль типографии от выполнения заказа по сравнению с предполагаемой, если стоимость печати тиража для заказчика не изменилась и составила 500 тысяч рублей?

БЛАНК ОТВЕТОВ

ШИФР	ЖК-10-03
------	----------

Часть А. Тестовые задания

Номер задания	1	2	3	4	5	6	7	8	9	10
Ответ	3	2+	3+	1+	1+	4+	2	4+	2+	3+

165

Часть Б. Задания с кратким ответом

Номер задания	Ответ
11	<del>16000</del> 21000      +65
12	14,788      +65.
13	40000      +65
14	<del>1100</del> 200      +65.
15	525      +65.

Часть В. Задачи

308.

ЭК-10-03

	$\frac{1}{16}$ B.1	B.2	B.3
P	80	70	50
q	30	40	60
TR	2400	2800	3000
FC	1000	1000	1000
VC	600	900	1200
TC	1600	1900	2200
$\pi$	800		800

$TR_1 = 80 \cdot 30 = 2400$   
 $VC_1 = 1600 - 1000 = 600$   
 $TC_3 = 1000 + 1200 = 2200$   
 $TR_2 = 70 \cdot 40 = 2800$   
 $TR_3 = 50 \cdot 60 = 3000$   
 $\pi_2 = 2800 - 1900 = 900$

1/9

$10000 \cdot 25p = 500000$   
 $250000p = 500000$   
 $p = \frac{50}{25}$   
 $p = 2$

$10000 \cdot 40p = 500000$   
 $400000p = 500000$   
 $p = \frac{5}{4}$   
 $p = 1,25$

~~$10000 \cdot 40p = 500000$~~

Муниципальное образование «Гурьевский муниципальный округ»  
ВСЕРОССИЙСКАЯ ОЛИМПИАДА ШКОЛЬНИКОВ ПО ЭКОНОМИКЕ

(школьный этап)

2023 – 2024 учебный год

10-11 класс

Время выполнения: 120 минут

Прежде чем приступить к выполнению заданий, внимательно прочитайте данную инструкцию. Она поможет Вам правильно организовать свое время и успешно выполнить работу.

Задания разделены на 3 части.

Часть А содержит тестовые задания. Правильные ответы необходимо внести в бланк ответов. Заполняйте четко и аккуратно.

Часть Б содержит задания с кратким ответом. Правильные ответы необходимо внести в бланк ответов.

Часть В содержит 4 задачи. Решение необходимо оформить на отдельном листе. Ответы без решений засчитываться не будут

**Часть А. Тестовые задания (1-10)**

По 2 балла за каждый правильный ответ.

**1. К некачественным (инфериорным) благам точно можно отнести:**

- 1) соль; 2) услуги в сфере бесплатного образования и здравоохранения;  
3) китайскую бытовую технику; 4) нет верного ответа.

**2. Наступление зимы привело к тому, что спрос на теплые шарфы вырос. Поэтому вязать и продавать шарфы стали больше. В результате цена на шарфы...**

- 1) повысилась; 2) могла не измениться; 3) упала; 4) удвоилась

**3. У Паши, который имеет возможность получить работу с оплатой 1000 руб./ч или работу с оплатой 2000 руб./ч, альтернативная стоимость одного часа досуга равна:**

- 1) 1000 руб./ч; 2) 1500 руб./ч; 3) 2000 руб./ч 4) нет верного ответа

**4. Обмен одного блага на другое напрямую (без использования денег), называется**

- 1) бартер 2) монетаризм 3) дилер 4) маклер

**5. На предприятии по сборке компьютеров до модернизации было занято 20 работников. Они собирали в день 200 компьютеров. После модернизации 5 работников были уволены. Размер дневного выпуска увеличился до 300 компьютеров. В результате модернизации производительность труда:**

- 1) удвоилась 2) увеличилась на 50% 3) осталась прежней 4) уменьшилась на 50%

**6. Постоянные затраты конкурентной фирмы равны 2000 руб., а выручка составляет 1000. На основании данной информации можно сделать вывод, что:**

- 1) фирма должна прекратить производство;  
2) фирма должна продолжить производство, но увеличить выпуск;  
3) фирма должна продолжить производство, но уменьшить выпуск;  
4) приведенной информации недостаточно для принятия решений.

**7. Средняя выручка фирмы со снижением объема продаж (при линейной совершенно эластичной функции спроса):**

- 1) удвоится; 2) увеличится;

..... на основе вызовет сдвиг:

- 1) вправо кривой предложения бензина; 3) влево кривой спроса на автомобили;  
 2) влево кривой предложения автомобилей; 4) вправо кривой спроса на автомобили

9. Спрос на цветные карандаши в городе N задается функцией:  $Q=1100-2P$ , где P – цена в рублях, а Q – величина спроса. Узнав, что в детском доме нет денег на карандаши, мэр города решил подарить детскому дому 100 наборов карандашей. Мэрия решила, что имеет смысл покупать цветные карандаши по цене не выше, чем 40 рублей за один набор. В результате намечаемой благотворительной акции функция спроса на карандаши примет вид:

- 1)  $Q = 1200 - 2P$   
 2)  $Q = 1200 - 2P$ , если P не выше 40 и  $Q = 1100 - 2P$  при  $P > 40$   
 3)  $Q = 1100 - 2(P+100)$ , если P не выше 40 и  $Q = 1100 - 2P$  при  $P > 40$   
 4) функция спроса не изменится

10. Функция спроса на товар имеет вид:  $Q_d = 50 - 2P$ . При каком значении цены спрос может быть неэластичным:

- 1) 10; 2) 15; 3) 25; 4) 20.

### Часть В. Задания с кратким ответом (11-15)

Максимум за каждое задание по 6 баллов, итого: 30 баллов.

11. Василий Петрович второй год находится на пенсии. Размер пенсии невысокий - 15000 рублей, поэтому Василий Петрович планирует пойти работать охранником с окладом 16000 и плюс надбавка работающим пенсионерам в сумме 5000 рублей. Чему равна альтернативная стоимость отдыха пенсионера. 21000

12. Если цена товара выросла на 12%, а количество продаваемого товара уменьшилось на 24%, то на сколько процентов изменилась общая выручка? 14,88%

13. Банк выплачивает 10% годовых. По итогам двух лет клиент банка получил в виде процентов по вкладу 8400 рублей. Какую сумму он положил на счет, если банк начисляет сложный процент? 40000

14. Спрос на некий товар А описывается уравнением  $X_p = 1500 - 100P$ , где X – количество единиц товара, P – цена товара в фартингах. На рынке действуют 5 одинаковых фирм-производителей. Себестоимость производства каждой единицы товара А составляет 4 фартинга. Известно, что прибыль на единицу продукции для каждой компании составила 25% от себестоимости и выпуски всех компаний были равны друг другу. Сколько единиц товара А продала каждая из пяти компаний на данном рынке? 200

15. Общие издержки производства 100 штук некоторого товара составляют 300 тыс. рублей, а 500 штук – 600 тыс. рублей. Считая функцию издержек линейной, определите величину издержек в тыс. рублей для выпуска 400 штук товара. 525

### Часть В. Задачи (16-19)

Максимум за каждое задание по 10 баллов.

16. (10 баллов) В таблице представлена часть данных о возможных вариантах ведения бизнеса на некотором предприятии при неизменных постоянных издержках. Восстановите недостающую информацию.

Статьи		Вариант 1	Вариант 2	Вариант 3
Цена, руб.	$p$	80	70	50
Объем продаж, тыс. шт.	$q$	30	40	60
Выручка, тыс. руб.	$TR$	2400 ✓	2800 ✓	3000 ✓
Постоянные издержки, тыс. руб.	$FC$	1000 ✓	1000 ✓	1000 ✓
Переменные издержки, тыс. руб.	$VC$	600 ✓	900	1200
Суммарные издержки, тыс. руб.	$TC$	1600	1900	2200 ✓
Прибыль, тыс. руб.	$\pi$	800	900 ✓	800

17. (10 баллов) украсений. готовы куп составляю установить функцией  
 18. (15) уравнени субсидии равнове  
 19. (15) плани рубле лини обор сост тип ти



*Монополия*

17. (10 баллов) Фирма «X» является единственной компанией по производству ювелирных украшений. Этот рынок характеризуется тем, что при повышении цены на 1 у.е., люди готовы купить на 1 украшение больше. При этом при цене 15 у.е. расходы потребителей составляют 75 у.е. Все украшения продаются по одной цене. Какую цену (в у.е.) должна установить Jewelry, чтобы максимизировать свою прибыль, если её издержки задаются функцией  $TC = 2Q^2$  (у.е.), где  $Q$  – количество проданных украшений?
18. (15 баллов) Функции спроса и предложения на рынке молока описываются уравнениями  $Q_d = 10 - 2P$  и  $Q_s = -6 + 2P$  соответственно. Государство вводит потоварную субсидию, выплачиваемую продавцам в размере 2 д.е. На сколько единиц уменьшится равновесная цена в результате установления субсидии?
19. (15 баллов) Типография получила срочный заказ на изготовление 10 тысяч брошюр, планируя выполнить его за пять дней и затратить на производство одной брошюры 25 рублей. Однако из-за технических неисправностей треть из имеющихся производственных линий вышла из строя, и чтобы выполнить заказ в срок пришлось задействовать рабочих и оборудование в сверхурочное время. В результате себестоимость печати одной брошюры составила 40 рублей. На сколько процентов уменьшилась фактическая прибыль типографии от выполнения заказа по сравнению с предполагаемой, если стоимость печати тиража для заказчика не изменилась и составила 500 тысяч рублей?

БЛАНК ОТВЕТОВ

ШИФР	ЭК-11-02
------	----------

Часть А. Тестовые задания

Номер задания	1	2	3	4	5	6	7	8	9	10
Ответ	2	1	1	1+	1+	4+	3	3	4	3+

85.

Часть Б. Задания с кратким ответом

Номер задания	Ответ
11	21000 р. 65
12	14,88% 65
13	40000 р 65
14	200 65
15	525 тыс. р 65

305.

Часть В. Задачи

№16

Статья	B <sub>1</sub>	B <sub>2</sub>	B <sub>3</sub>
Цена, руб	80	70	50
Объем продаж, тыс. шт.	30	40	60+
Выручка, тыс. руб	2400+	2800+	3000+
Постоянные издержки, тыс. р.	1000+	1000+	1000+
Переменные изд., тыс. р.	600+	800	1200
Суммарные изд., тыс. р.	1600	1800	2200+
Прибыль, тыс. р.	800	900+	800

105.

1.  $FC_2 = 1900 - 900 = 1000 = FC_1 = FC_3$
2.  $VC_1 = 1600 - 1000 = 600$
3.  $TR_1 = 1600 + 800 = 2400$
4.  $TR_2 = 20 \cdot 40 = 2800$
5.  $TC_2 = 2800 - 1900 = 900$
6.  $TC_3 = 1000 + 1200 = 2200$
7.  $TR_3 = 2200 + 800 = 3000$
8.  $Q_3 = 3000 : 50 = 60$

14 - 58

19 - 153

18 - 158

835

№ 17

Дано:

при  $P_S = 15 \text{ y. e}$

$P_D = 75 \text{ y. e}$

если  $P + 1 \text{ y. e}$ ,  
то  $Q_d + 1$

$P_S = ?$   
(max  $\pi$ )

Решение:

выпишем  $Q$  при  $P_S$  и  $P_D$ :  $Q = \frac{75}{15} = 5$

выведем уравнение для  $Q_D$  и  $P_S$  удовлетворяющее условиям характера рынка:

$$P_S = Q_D + 10 \quad Q_D = \underline{P_S - 10} +$$

$TR > TC$  - неравенство для макс. прибыли

$$P_S Q_D \geq 2 \cdot Q_D \cdot 2 \quad (P > 0)$$

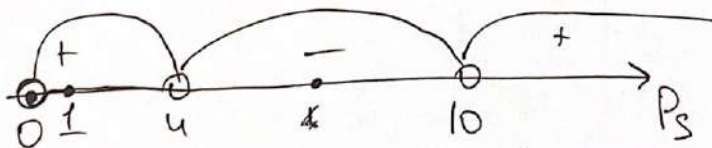
$$P_S^2 - 10P_S > 4P_S - 40$$

$$P_S^2 - 14P_S + 40 > 0$$

$$D = 36$$

$$P_{S1} = \frac{14 + 6}{2} = 10 \quad (+)$$

$$P_{S2} = \frac{14 - 6}{2} = 4$$



$\frac{1}{2}$  зарплата  
50

$P_S \in (0; 4) \cup (10; +\infty)$  - для макс  $\pi$

Ответ: Цены в диапазоне  $(0; 4) \cup (10; +\infty)$

№18

ЭК-11-02

Дано:

$$Q_d = 10 - 2P$$

$$Q_s = -6 + 2P$$

субсидии - 2 з.е.

Решение.

1.  $Q_d = Q_s$

$$10 - 2P = -6 + 2P$$

 $P = 4$  - равн. цена до субсидии

2.  $Q_{s_1} = -6 + 2(P + 2) = -2 + 2P$  - после субсидии

3.  $Q_d = Q_{s_1}$

$$10 - 2P = -2 + 2P$$

 $P = 3$  - равн. цена после субсидии

4.  $4 - 3 = 1$  - разница

Ответ: 1 з.е. 158.

№19

Составим таблицу:

	квд. шт, р	Q, шт	TC = Q · квд. шт, р	TR, р.	$\pi = TR - TC, р$
предползг.	25	10 тыс	250 тыс	500 тыс	250 тыс
реал.	40	10 тыс	400 тыс	500 тыс	100 тыс

тогда процентное изменение изменилась на:  $\frac{100}{250} \cdot 100\% = 40\%$

Ответ: 40% + 158.